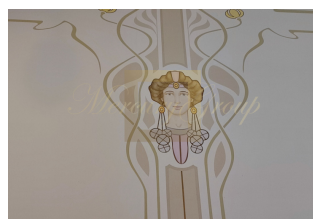
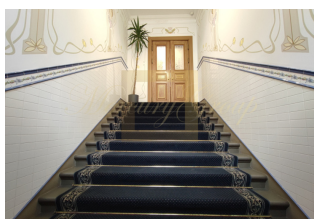
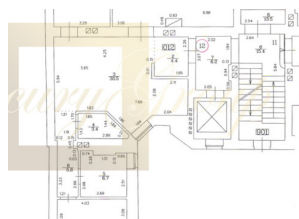




**Элегантная 5-и комнатная квартира
 в историческом реновированном
 здании на ул. Алберта**

Латвия, Рига

Цена:	€ 487 920
Тип объекта	Квартира
Тип здания	Реновированный дом
Количество комнат	5
Площадь	128 м ²
Тип сделки	Продажа



Элегантная 5-и комнатная квартира в историческом реновированном доме в престижном районе посольств в центре Риги, на ул. Алберта общей площадью 128 м². Квартира расположена на 1-м высоком, цокольном этаже 5-и этажного здания и состоит из 3-х просторных спален, большой гостиной с кухней, кабинета/гардеробной, просторной ванной и гостевого санузла. В ванной комнате не установлена сантехника. В гостевом туалете имеется душ.

Квартира полностью подготовлена для создания интерьера, на потолках восстановлены декор и лепнина, которая окрашена в белый цвет. Полы покрыты дубовым паркетом. Исторические окна и внутренние двери полностью восстановлены, либо изготовлены заново по старым образцам. В одной изолированной комнате сохранена и отреставрирована печь.

Часть окон квартиры выходит на улицу Альберта и часть на вымощенный брусчаткой внутренний двор с зелеными насаждениями и скамейками в самой светлой части двора. Оборудован садовый камин – центральный объект в месте отдыха. Территория освещается. Двор закрывается коваными металлическими воротами.

Дом был построен в 1901 году по заказу Симона Фельдера, который выполнила строительная фирма "Шеель и Шефель" - компания, принадлежавшая двум известным архитекторам: Генриху Карлу Шеелю и Фридриху Шефелю, и эта компания считается одним из пионеров стиля модерн в Риге. Форма здания отражает переходный период от эклектики к модерну. Дом был возведен как угловое здание, один фасад которого обращен на улицу Альберта, а второй - на улицу Антонияса. Элементами внутреннего убранства дома являются карнизы и потолочные наличники, а также потолочные розетки. В здании использованы как элементы классицизма и рококо, так и мотивы модерна. Печи и камины являются важным элементом дома. Историческая аура здания сохраняется и в наши дни. Во время реконструкции здания был укреплен фундамент, сделаны новые перекрытия, отреставрирован фасад, заменена кровля, обновлен цветочный орнамент лестницы и матовые узоры остекления окон. Великолепие главной



ID: LV-89118
WWW.MERCURYESTATE.COM
TEL./VIBER/WHATSAPP:
+371 28007718

входной двери дома и входных дверей квартир было полностью восстановлено. В то же время были установлены 2 лифта Otis со стеклянными дверями и стенами; полностью обновлены все инженерные системы, особое внимание уделено вентиляции здания. Установлена круглосуточная физическая охрана с системой видеонаблюдения, а также домофонная система.

Окрестность улиц Элизабетес, Антонияс и, конечно, Алберта уже издавна называли дворянским гнездом. Здесь находятся множество посольств, раскинулись красивейшие парки центра Риги. Много света и воздуха. Практически в каждом втором доме имеется круглосуточная охрана, так что в дворянском гнезде всегда чувствуешь себя в безопасности. И не удивляйтесь, что чуть ли не каждый второй прохожий окажется кем-то из постоянных героев светской хроники...

Поблизости находятся и финансовые учреждения, и основные узлы общественного транспорта, и места развлечений и отдыха. Буквально на расстоянии вытянутой руки размещены более 25 ресторанов и баров на любой вкус. Всего лишь в полчаса езды находятся и лучшие пляжи Рижского залива.

Пожалуйста, свяжитесь с нами для получения дополнительной информации о квартире.

Контактная информация:

Паулина Олейникова

GSM: +371 28007718

(Viber, WhatsApp)

E-mail: paulina@mgroup.lv