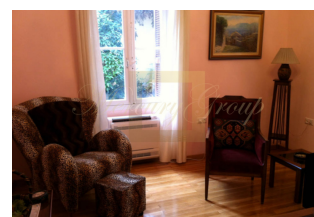
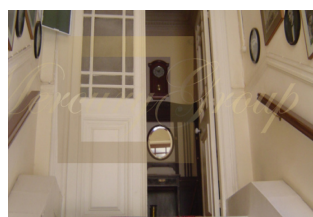




Коттедж 250 m² Афины

Греция, Афины

Цена:	€ 1 200 000
Тип объекта	Дом
Спальни	6
Количество комнат	8
Площадь земли	184 м ²
Площадь	250 м ²
Тип сделки	Продажа



Продается 3-этажный коттедж площадью 250 кв.м в Афинах. Первый этаж состоит из 3 спальных комнат, гостиной, одной кухни, одной душевой комнаты Второй этаж состоит из 2 спальных комнат, гостиной, одной кухни, одной ванной комнаты Третий этаж состоит из одной спальной комнаты, одной кухни, одной душевой комнаты Коттедж имеет угловое расположение. У объекта есть кондиционер, тенты, отопление. Недвижимость продается с мебелью. К недвижимости относится парковочное место, сад. Неоклассический коттедж находится в районе Патисия, центральном районе столицы в 3,5-5 км от исторического центра города. Относится к муниципалитету Афин. Ранее этот район считался загородным, местом для экскурсий афинян 19-го века. Здесь до сих пор сохранились особой красоты неоклассические дома тех времен. Сегодня же Патисия - весьма густонаселенный район. Здесь расположен исторический корпус Политехнического университета, многие учебные заведения, офисы знаменитых адвокатов и врачей. Очень удобно транспортное сообщение.

Контактная информация:

Юлия Барсукова
GSM: +37129128323
 (Viber, WatsApp)
E-mail: julia@mgroup.lv