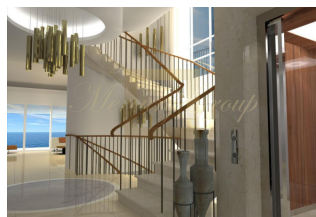


Вилла Exelior Exelior - девиз и философия жизни, гласящие «Всё

...

Кипр, Пафос

Цена:	€ 3 450 000
Тип объекта	Дом
Количество комнат	1
Площадь	798 м ²
Тип сделки	Продажа



Вилла Exelior Exelior - девиз и философия жизни, гласящие «Всё выше и выше». Так называется не только один из самых крупных когда-либо существовавших алмазов необычной формы и непревзойденного качества. Это призыв, Берег Средиземного моря в 100 м, настоящий королевский пляж Coral Bay и будущий крупнейший развлекательный комплекс с Яхт-Клубом Poseidon Grand Marina в непосредственной близости, оригинальный интерьерный дизайн и технологии умного дома - это и есть 971 карат Вашей новой и счастливой жизни! Цокольный этаж Виллы Exelsior О наличии в доме цокольного этажа мечтает любой домовладелец, и в Вилле Exelsior эта важная составляющая воплощена наилучшим образом. Кроме технических помещений, прачечной и парковки на два автомобиля, на цокольном этаже представлена зона отдыха, которая состоит из уютной спальни, домашнего кинотеатра и современной сауны. Для удобства передвижения, кроме лестниц, Вилла оснащена современным лифтом. Жилая площадь 110.25 м² В жилую площадь входят - домашний кинотеатр, спальная комната №4, сауна, прачечная, душ, вентиляция. Парковка 80.95 м² Рампа 74.80 м² Кладовая 14.90 м² Система управления водоснабжением 6.50 м² Техническое помещение 8.35 м² Первый этаж На первом этаже Виллы расположена гостиная и столовая с кухней. Как и из любого места Виллы Exelsior, из окон столовой открывается завораживающий панорамный вид на море. Здесь всегда много света, и, соответственно, радости и хорошего настроения. Просторная гостиная - идеальное место для теплых доверительных разговоров с родными и близкими. Жилая площадь 136.20 м² В жилую площадь входят - вестибюль, лестница, лифт, гостевой туалет, гардероб, кухня, столовая, гостиная Бассейн и джакузи 48.70 м² Крытые веранды 51.40 м² Открытые террасы (патио) 166.30 м² Второй этаж Второй этаж включает в себя три спальни с собственным санузлом и выходом на летнюю террасу, джакузи, кухню, гардеробную и лифт. Роскошь и лаконичность, восхищение и умиротворение - всё это атмосфера спальных комнат Виллы Exelsior. Панорамные окна от пола до потолка открывают живописный вид на побережье Средиземного моря. В спальнях установлен камин, который создает изысканный уют. Мансарда открывает возможность комфортной работы: как над собой в тренажерном зале, так и над проектами в личном кабинете. Жилая площадь 143.15 м² В общую площадь входят - главная спальная комната, главная ванна, гардеробная, спальня №2 с ванной, спальня №3 с ванной, лестница, кухня, лестница на крышу, вентиляция) Крытые веранды 20.10 м² Открытые террасы (патио) 9.00 м² Мансарда Виллу окружает шикарная зона отдыха, которую составляют сад, бассейн с джакузи, две крытые веранды и летняя терраса. Это место истинного расслабления и наслаждения гармонией с собой



ID: CY-35-1-86042
WWW.MERCURYESTATE.COM
TEL./VIBER/WHATSAPP:
+37127788866

и миром. Спортзал/кабинет 19.75 м² Открытые террасы (патио) 144.70 м²

Контактная информация:

Инна Колупаева
GSM: +37127788866
(Viber, WhatsApp)
E-mail: inna@mgroup.lv