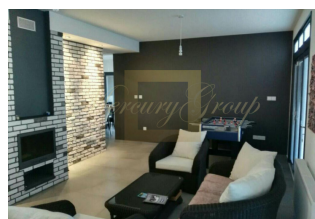
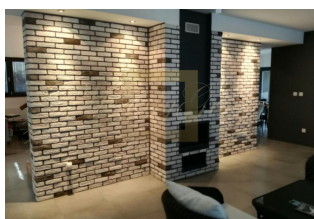
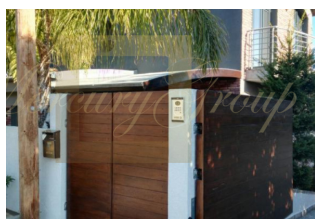


**Продается 2-этажная вилла  
площадью 210 кв**

*Кипр, Лимассол*

<b>Цена:</b>	<b>€ 1 000 000</b>
<b>Тип объекта</b>	Дом
<b>Спальни</b>	4
<b>Количество комнат</b>	5
<b>Площадь земли</b>	503 м <sup>2</sup>
<b>Площадь</b>	210 м <sup>2</sup>
<b>Тип сделки</b>	Продажа



Продается 2-этажная вилла площадью 210 кв.м в Лимассоле. Первый этаж состоит из одной спальной комнаты, гостиной с кухней, одной кухни, одного санузла. Второй этаж состоит из 3 спальных комнат, 2 ванных комнат. У объекта есть солнечные батареи для нагрева воды, кондиционер. Недвижимость продается с мебелью. К недвижимости относится парковочное место, гараж. Ви́лла расположена в одном из самых востребованных мест Лимассола. Лимассол хорош тем, что здесь есть все. Его можно назвать особенным городом — это деловой центр и одновременно великолепный средиземноморский курорт. Лимассол — второй по величине город Кипра с населением около 200 000 человек, крупный экономический, торговый и туристический центр. Он удачно расположен в 70 км от международных аэропортов Ларнаки и Пафоса. Лимассол является ведущим центром международной торговли и известным винодельческим регионом. Здесь работает большинство компаний, владельцами которых являются россияне. Вся сфера обслуживания: работники в магазинах, аптеках, ресторанах, многие врачи и банковские сотрудники говорят по-русски.

**Контактная информация:**

**Инна Колупаева**  
**GSM:** +37127788866  
(Viber, WhatsApp)  
**E-mail:** inna@mgroup.lv