



**Шале комплекс В горной Аркадии,
 всего два часа езды на автомобиле
 от столицы...**

Греция, Пелопоннес

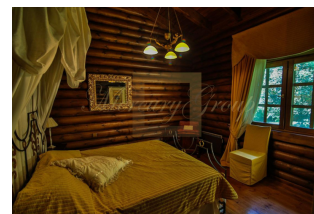
Цена: € 4 000 000

Тип объекта Ком.
 недвижимoсть

Площадь земли 20800 м²

Площадь 1325 м²

Тип сделки Продажа



Шале комплекс В горной Аркадии, всего два часа езды на автомобиле от столицы Греции Афин, на высоте около 1.330 над уровнем моря, среди лесного горного ландшафта, находится комплекс, состоящий из семи частных коттеджей и одной виллы (300 к.м.). Местоположение: граничит с небольшими местными живописными поселениями такими как, Витина, Димитсана, Стемнитса, также рядом протекает небольшая река Лусиос, все это в совокупности с местными горными ландшафтами, исключительными пейзажами и древними монастырями, оставляет неизгладимое впечатление на путешественника, впервые столкнувшегося с уникальностью местной природы. Комплекс (общее описание): Главная Вилла - общая площадь 300 к.м., в нее входят: просторная гостиная с большим камином, одна столовая комната, вмещает до 30 человек, кухня профессионально оборудована, две спальни каждая с отдельной ванной, одна детская комната, два холла, одна игровая комната, в которой уже имеются различные игры (бильярд, мини футбол, FLIPPERR, JUKE-BOX, HOME-CINEMA), винный погреб, прачечная полностью оборудованная современной техникой. Шале - шесть отдельных загородных коттеджей (80 к.м.), каждый из которых состоит из: одной спальни, одной детской комнаты, с отдельной ванной и санузлом, небольшой кухни, веранды и со своим парковочным местом. Двухэтажный коттедж (200 к.м.) - включает в себя спальню класса люкс со своей ванной комнатой совмещенной с санузлом, гостиной, также есть камин и кухня. Также в подвальном помещении есть небольшая гостиная и спортзал. На территории комплекса: располагаются также старинная церковь эпохи Византии, ресторан закрытого типа, полностью оборудованный (печи, барбекю), детская площадка, дом на дереве, крытое складское помещение для оборудования и дров для растопки для камина, небольшое озеро, в котором водится живая рыба, площадки для футбола, баскетбола, и тенниса, будки для собак, охранные посты и два генератора на случай экстаренного отключения от электросети. Вместительность: до 25 человек гостей и 5 человек персонала. Крытая площадь: 1.300 к.м. Прилегающая территория: комплекс по всему периметру окружен лесом. На территории высажено более 3.000 деревьев, цветов и кустов. Все сооружения произведены из финского дерева, под заказ, соответствуют особым стандартам качества. Внутренние дорожки выложены из натурального камня. Во всех зданиях комплекса имеются предметы антиквариата и предметы искусства. Мебель и оборудование: итальянская мебель ручной работы, сделанная под заказ, комплекс полностью оснащен современной техникой, предметами быта и посудой. Также все территории (внутренние и внешние) оборудованы звуковой техникой (Hi-Fi). Прочее оборудование: снегоуборочная техника, квадроцикл (2



ID: GR-35-84901
WWW.MERCURYESTATE.COM
TEL./VIBER/WHATSAPP:
+37129128323

шт), снегоходы (2шт), небольшоой грузовик типа пикап марки Nissan, один грузовик для перевозки воды марки Volvo. Инфраструктура: система водоснабжения, канализации, электричества, сигнализации, система защиты от пожара, датчики огня, громоотвод, помещение охраны. Природа данной местности, в силу своего особого местоположения, экологически чистая. Комплекс идеально подходит для принятия гостей любого уровня! Откройте для себя другую сторону жизни, вдали от шума и спешки больших городов! Природа горных ландшафтов в сочетании с уютом и комфортом, высочайшего уровня - это прекрасная возможность для вас и ваших близких, приобрести своих личный уголок сказки в горной Аркадии.

Контактная информация:

Юлия Барсукова

GSM: +37129128323

(Viber, WatsApp)

E-mail: julia@mgroup.lv