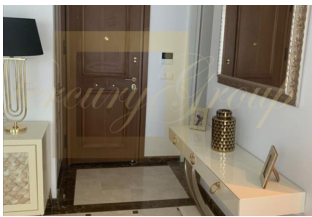




Проект расположен в спокойном географическом центре Лимассола и в одном из ...

Кипр, Лимассол

Цена:	€ 1 250 000
Тип объекта	Квартира
Год постройки	2019
Количество комнат	1
Площадь	146 м ²
Тип сделки	Продажа



Проект расположен в спокойном географическом центре Лимассола и в одном из самых престижных жилых районов города, в нескольких минутах ходьбы от Дассуди, одного из лучших пляжей Лимассола, - и в 250 м от приморской дороги. Это особенное место в Лимассоле, где эвкалиптовая роща простирается на 1,5 км вдоль пляжа и создает редкий и здоровый микроклимат. Это прекрасное место для прогулок с детьми или бега трусцой. В 250 м от строительного комплекса находится супермаркет. Близость супермаркета особенно важна для тех, кто проживает и отдыхает на Кипре без машины. Вся необходимая инфраструктура, крупнейший российский продуктовый магазин в городе и отели находятся в нескольких минутах ходьбы от комплекса. Строительный комплекс выполнен в европейском классическом стиле. Его фасадные колонны богато украшены различной отделкой (коринфской, ионийской и дорической), балясинами, оконными и дверными рамами, а также декоративными элементами из белого мрамора и натурального камня. Открытые балконы закрыты перилами из кованого железа ручной работы и защищены от солнца богатыми шатрами. Балконные боковые опоры выполнены в классическом стиле и украшают все здание. Здание сделано еще более потрясающим благодаря эркеру и массивному фронтону с центральной колоннадой. Строительный комплекс состоит из 3 блоков, образующих симметричную гармоничную U-образную структуру. Подразделения связаны венецианскими балконами с колоннами и арками. В центре комплекса расположен большой плавательный бассейн с мозаикой. Большая площадь участка включает в себя, помимо бассейна, просторную зону отдыха с беседкой и деревянной беседкой, а также английский ландшафтный сад. В комплексе также есть фитнес-центр и сауна. Основные технические характеристики комплекса в целом: Охраняемая огороженная территорияПродуманно закончен парадный вход (вход в здание). Дорогой мрамор, красивые люстры и мебель. Высота потолков 5,20 м. Классическая музыка играет у входа в вестибюль.Консьерж24/7 видеонаблюдение15x7 м бассейн с мозаикойФитнес-центрСауна (для мужчин / женщин)Характеристики квартиры: Чистая высота потолка 3,20 м.Высокие (2,4 м) межкомнатные двери, импортные из ИталииПолы в гостиной и спальне - дорогой мрамор, гранит и паркетОкна с двойным остеклением из твердых пород дерева соответствуют климату Кипра и соответствуют классическим интерьерам и экстерьерам зданий.Системы напольного отопления с использованием новейших технологийСистемы горячего / холодного кондиционирования Mitsubishi или DaikinПолы и стены в ванной комнате - дорогой мрамор и гранитТонкие детали, такие как кондиционер в ванной или биде в нихКухонное оборудование и гигиеническое оборудование от ведущих европейских



ID: CY-35-1-82380
WWW.MERCURYSTATE.COM
TEL./VIBER/WHATSAPP:
+37127788866

брендов Система Умный Дом

Контактная информация:

Инна Колупаева

GSM: +37127788866

(Viber, WhatsApp)

E-mail: inna@mgroup.lv