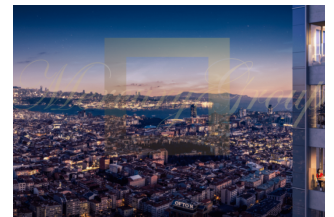
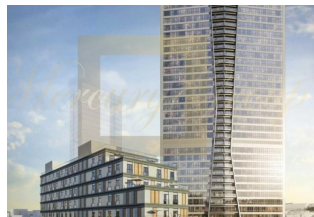
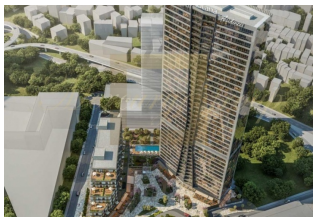




**Квартира 1+1 в ЖК в виде
 многофункционального проекта**

Турция, Стамбул

Цена:	€ 550 206
Тип объекта	Квартира
Рынок	Первичный
Спальни	1
Количество комнат	2
Площадь	68 м ²
Тип сделки	Продажа



Жилищный объект, который находится в районе Шишли на территории микрорайона Бомонти, который расположен в центральной части Стамбула. Представленный ЖК по своей сути является многофункциональным проектом, где есть апартаменты, офисы, торговые точки и отель пять звезд. Его площадь равняется ста семидесяти тысячам квадратных метров. Объект разделен на три специальных блока. Первые два из них представляют жилые помещения, а третий отдан под отель, где имеется сто семьдесят номеров. Шишли представляет собой элитное городское место, которое издавна было центральным рынком в городе для торговли. Это район, где сосредоточены все престижные и роскошные бутики, отели, кафе и рестораны столицы Турции. Если рассматривать внешнюю инфраструктуру, то вблизи данного жилищного комплекса находятся две станции метро — Шишли и Османбей. Также рядом находится торговый центр Джевахир и дворец Долмабахче. Кроме этого в непосредственной близости находятся два тоннеля Долмабахче и Кагытхане, а также стадион Vodafone Park. В основе проекта лежат предложения для будущих собственников и инвесторов не только для приобретения жилья, но и офисных и торговых помещений. Жилой фонд представляет собой восемьсот сорок квартир с планировкой типа от 1+1 до 4,5+1. Жилища по площади представлены от шестидесяти трех до двухсот сорока одного квадратов. Внутри этого строительного объекта присутствуют семнадцать торговых точек и три офисных помещения. Интерьер жилищного проекта заставляет восхищаться даже самых требовательных посетителей, поскольку он создан с применением самых последних инноваций в области строительства и материалов самого высокого качества. Что касается внутренней инфраструктуры, то внутри комплекса есть парковка, три бассейна (крытый, открытый и детский). Кроме этого детская и прогулочная площадка с оригинальным ландшафтом. Также можно отметить зал для занятий фитнесом, спа, сауну и баню. На объекте осуществляется круглосуточное видеонаблюдение и работают различные системы безопасности. Проект предполагает собой наличие кафе, ресторанов и охранников. Этот престижный комплекс отличается от всех других роскошных жилищных объектов тем, что в нем присутствует своя оригинальная локация, развитая инфраструктура и наличие всех важных транспортных узлов. Самое главное в этом объекте — это высокая доходность в инвестиционном направлении.

Контактная информация:



ID: TR-30-79037
WWW.MERCURYESTATE.COM
TEL./VIBER/WHATSAPP:
+37120208819

Тамара Никифорова
GSM: +37120208819
(Viber, WatsApp)
E-mail: tamara@mgroup.lv