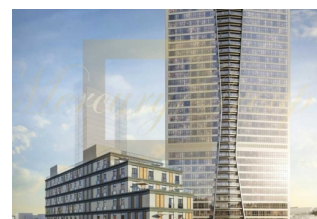
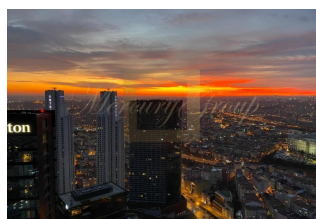
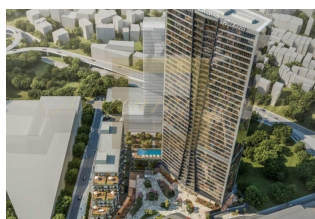


Квартира 3+1 в ЖК с офисами и площадями под торговлю

Турция, Стамбул

Цена:	€ 1 834 021
Тип объекта	Квартира
Рынок	Первичный
Спальни	3
Количество комнат	4
Площадь	192 м ²
Тип сделки	Продажа



Элитный жилищный комплекс располагается в центральной части одного из наиболее известных и старинных турецких городов. Это Стамбул. Проект воздвигнут в районе под названием Шишли, а точнее в микрорайоне Бомонти. В состав комплекса вошли не только апартаменты, но и помещения под офисы, магазины и отель с пятью звездами. Участок, на котором вырос комплекс занимает площадь в 170 000 м². В комплексе 3 блока. Два из них жилые, а третий отведен под отель с номерным фондом в 170 номеров. Входящий в число престижных район Шишли длительный период своего существования являлся центром торговли, а также местом концентрации фешенебельных отелей, торговых центров, престижных бутиков, всевозможных ресторанов и кафе бывшей столицы Турецкой республики. В объекты внешней инфраструктуры вошли: — станции метро Шишли и Османбей; — стадион Vodafone Park; — дворец Долмабахче; — парк миниатюр Миниатюрк; — тоннели Долмабахче и Кагытхане; — больница Окмейданы; — торговый центр Джевахир. В жилищном комплексе потенциальные инвесторы и жильцы смогут найти не только объекты, предназначением которых стало проживание, но и помещения под офисы и организацию торговли. Площадь предлагаемых комплексом жилых единиц от 1+1 до 4,5+1 разнообразна и составляет от 63 м² до 241 м². Внутренне убранство всех помещений элегантно, что стало возможным по причине применения при отделочных работах высококачественных материалов и самых современных технологий строительства. В число инфраструктуры внутри комплекса входят: — автомобильная парковка; — открытый и крытый бассейны для детей; — игровая площадка; — зал для занятий фитнесом; — ресторан и кафе; — террасы; — хамам и спа; — сауна; — круглосуточная охрана; — зона для прогулок, обустроенная ландшафтным дизайном. Преимущественным отличием элитного комплекса стало его расположение в уникальной локации, а также высокоразвитая и удобная инфраструктура, близкое расположение транспортных узлов. Но самое главное – это высокая инвестиционная доходность.

Контактная информация:

Тамара Никифорова
GSM: +37120208819
(Viber, WhatsApp)
E-mail: tamara@mggroup.lv