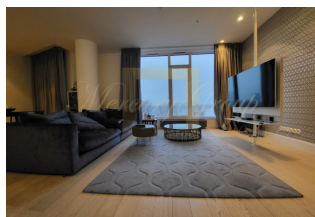




Шикарная квартира с эксклюзивной отделкой с видом на Старый город

Латвия, Рига

Цена:	€ 450 000
Тип объекта	Квартира
Количество комнат	2
Площадь	100 м ²
Тип сделки	Продажа



Уютная и просторная 2-комнатная квартира в проекте "Centra nams". Из окон открывается вид на набережную. Квартира солнечная и тихая.

- Большая гостиная с кухонной зоной
- спальня
- гардеробная
- Ванная комната с душем.

Продуманный дизайн и эксклюзивная отделка .

- Прекрасное естественное освещение;
- Отличный вид из окон на Старый город ;
- Полы с подогревом в ванных комнатах;
- Система кондиционирования воздуха;
- В цене встроенная мебель и техника, а также место на подземной автостоянке.

В доме круглосуточная охрана, видео наблюдение, центральная система охлаждения, на первом этаже здания расположены - салон красоты и SPA центр, салоны интерьерера и страхования.

"Centra nams" - престижная новостройка в городе Рига, расположенная на правом берегу Даугавы, в черте Старого города. Здание сдано в эксплуатацию в 2005 году и находится на улице Републикас лаукумс 3 (Republikas laukums) в районе развивающегося бизнес квартала и недалеко от посольского района. В трех минутах ходьбы расположен парк Кронвальда - прекрасное место для прогулок с детьми, специально для которых там оборудована современная детская площадка. Для любителей отдохнуть у воды на берегу Рижского канала, протекающего через парк, построена удобная набережная со скамейками для отдыха.

Здание благодаря своей футуристической стеклянной архитектуре и оригинальной форме стало неотъемлемой частью и настоящим украшением набережной. Парадный вход здания расположен со



ID: LV-78874
WWW.MERCURYESTATE.COM
TEL./VIBER/WHATSAPP:
+37120208819

стороны Даугавы. Для удобства жителей дома и гостей, напротив фасадной стороны дома оборудована стоянка для автомобилей, а в подвальном этаже самого здания, находится подземная парковка. "Centra pams" считается домом повышенного комфорта и безопасности. В доме круглосуточно находится охрана и ведётся видео наблюдение. В здании на нижнем этаже расположены - ресторан, салон красоты, парикмахерская, солярий и страховая компания. На крыше здания находится терраса, с которой открывается прекрасный вид на Ригу, и любой желающий в любое время может полюбоваться панорамой города. Квартиры в здании располагаются в четырех подъездах, в которые можно попасть через уютный и ухоженный внутренний дворик. Каждый подъезд оборудован безопасным лифтом.

Контактная информация:

Тамара Никифорова

GSM: +37120208819

(Viber, WhatsApp)

E-mail: tamara@mgroup.lv