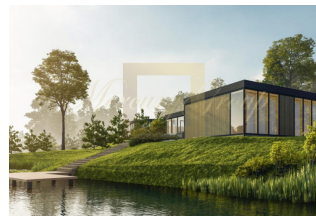




**Продаем уникальный
 энергоэффективный дом в поселке
 Аматциемс**

Латвия, Цесис и район

| | |
|--------------------------|---------------------|
| Цена: | € 300 000 |
| Тип объекта | Дом |
| Количество комнат | 4 |
| Площадь земли | 1797 м ² |
| Площадь | 175 м ² |
| Тип сделки | Продажа |



Аматциемс представляет собой уникальный, самобытный и нетипичный поселок, подобного которому нет не только в Латвии и Прибалтике, но и во всей Европе. Главная идея Аматциемса состоит в том, чтобы предложить современному человеку соответствующее сегодняшним требованиям комфортное жизненное пространство единого стиля, стандарта и качества в уникальной сельской местности. Тут предоставлена возможность наслаждаться волшебством природы в условиях привычного комфорта. В посёлке нет заборов, но дома расположены так, что соседи не мешают друг-другу наслаждаться тишиной и красотами окружающей природы. Не смотря на удалённость от шума и суеты больших городов, предусмотрена своя инфраструктура - небольшой СПА комплекс с бассейном и банями, а также ресторанами и несколькими номерами для Ваших гостей. Возможна он-лайн доставка еды, вызов такси, все подъездные дороги к домам заасфальтированы. Каждый дом в поселке имеет свой личный доступ к системе прудов, тщательно продуманной и расположенной во всем поселке.

Данный клееный деревянный дом - практически безэнергетический, с современными технологиями отопления и воздухообмена обеспечивает максимальный комфорт при минимальных затратах. Дом оформлен в современном скандинавском стиле с высокими потолками (2.70 м). В доме большие и энергоэффективные окна с 4-слойным остеклением. Полная внутренняя отделка: дубовая паркетная доска, плитка, деревянные стеновые и потолочные панели. Вентиляция: рекуперационная система. Отопление (отопление и охлаждение): тепловой насос (воздух/вода), индивидуально контролируемая температура в каждой комнате. Фундаменты: монолитная бетонная плита, энергоэффективность дома: А+.

В доме просторная гостиная с зоной кухни и выходом на большую террасу, 3 спальни, 2 ванные комнаты.

Очень красивый участок земли, окруженный деревьями, с собственным островом и выходом к общему пруду - для рыбалки, катания на лодках и плавания.

С планировкой дома Вы можете ознакомиться в приложении PDF.



ID: LV-72035
WWW.MERCURYESTATE.COM
TEL./VIBER/WHATSAPP:
+ 37129642499

Контактная информация:

Алина Мерца

GSM: + 37129642499

(Viber, WhatsApp)

E-mail: alina@mgroup.lv