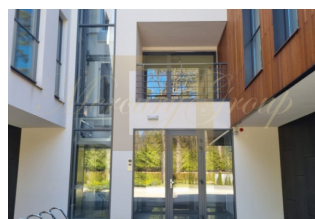




Квартира с террасой в проекте Pine Wood

Латвия, Юрмала и район

Цена:	€ 620 000
Тип объекта	Квартира
Тип здания	Новый проект
Рынок	Первичный
Количество комнат	4
Площадь	257.30 м ²
Тип сделки	Продажа



Предлагаем шикарную квартиру с террасой в реконструированном историческом особняке, входящего в состав нового проекта в Юрмале - PineWood Apartments.

Общая площадь квартиры 121. м2, отличная планировка которая включает в себя : 3 спальни, гостиную, кухню, коридоры, 2 ванных комнаты и просторную террасу 94 м2

Реконструированный исторический особняк, расположенный на участке — образец классической юрмальской архитектуры — гармонично включён в проект современных домов со светлыми и уютными апартаментами.

Жилой проект PineWood Apartments расположен в нескольких минутах ходьбы от чистого песчаного пляжа в тихом районе Юрмалы - Яундубулты.

Он включает всего 30 апартаментов и был специально разработан для тех, кто ценит тишину и комфорт Юрмалы. Для приятного времяпрепровождения с семьёй, друзьями или просто наедине с природой.

Проект PineWood Apartments - это комфортабельный проект, в котором большие окна открывают вид на сосновый лес, просторные террасы дают возможность наслаждаться тихими юрмальскими вечерами в кругу семьи и друзей, а всего за несколько минут можно оказаться у моря и наслаждаться прекрасным пейзажам.

Квартиры предлагаются уже с отделкой (стены, двери и пол, сантехника)
 Наземная автостоянка входит в цену.

Отличная инфраструктура, рядом ж/д станция, садики, школы, велодорожка, выход к пляжу Чайка, около 2 мин. Займёт дорога до манящей кондитерской " Madam Brioš" с уютным интерьером и детской комнатой.



ID: LV-69713
WWW.MERCURYESTATE.COM
TEL./VIBER/WHATSAPP:
+37125772705

План квартиры - в приложении ПДФ.

В этом проекте мы имеем доступ ко всем квартирам на продажу. Для получения последней информации об актуальных квартирах и ценах, пожалуйста свяжитесь с нами.

Контактная информация:

Кристина Точёнова

GSM: +37125772705

(Viber, WhatsApp)

E-mail: kristina@mgroup.lv