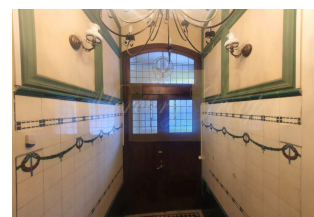
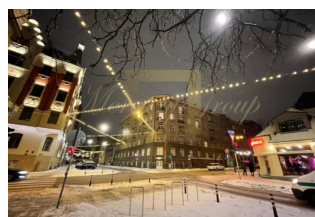
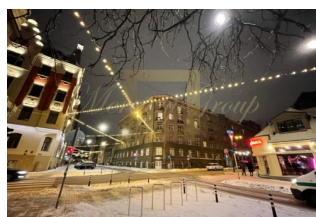




**Продаем элегантное домовладение  
 в центре Риги**

*Латвия, Рига*

<b>Цена:</b>	<b>€ 5 200 000</b>
<b>Тип объекта</b>	Доходный дом, Инвестиционный проект, Бизнес центр, Отель
<b>Тип здания</b>	Реновированный дом
<b>Количество комнат</b>	0
<b>Площадь</b>	2000 м <sup>2</sup>
<b>Тип сделки</b>	Продажа



Элегантное 5-и этажное здание в самом центре Риги. Шикарный дом, был построен в 1907 году известным архитектором В. Хофманисом. Посольский уровень, престижные арендаторы.

Фасад здания выделяется элегантными пропорциями и красивыми орнаментами. Здание полностью отреставрировано, есть лифт. Кодовый замок на входе, старинный, отремонтированный подъезд и уютный внутренний двор с местами для парковки.

Великолепное расположение, дом находится на перекрестке улиц Стабу и Базницас, обе улицы с односторонним движением. Идеальный вариант для тех, кто мечтает жить в престижном центре Риги, наслаждаясь особой атмосферой одного из самых красивых городов мира. На расстоянии буквально 1-5 минут расположены магазины, рестораны, бутики, остановки городского транспорта, банки, несколько поликлиник, театр Дайлес и офисы различных учреждений. Через дорогу расположен отреставрированный музей имени Яниса Райниса и Аспазии, а также историческая церковь Св.Гертруды. 10 минут неспешной прогулки до парка Эспланады и Кронвальда, 15 минут до Старой Риги. Все соседние дома отреставрированы, делая все окружение дома максимально привлекательным.

В доме располагаются 12 квартир. Все квартиры просторные с высокими потолками от 3.20 до 3.85 м. Некоторые квартиры имеют балкончики, выходящие в тихий внутренний дворик. Восстановлен аутентичный паркет и красивые изразцовые камины. Окна квартир, в зависимости от расположения, выходят на фасадную сторону, ул.Стабу и Базницас, а также в тихий внутренний двор.

На цокольном этаже здания расположено 3 коммерческих помещения, каждое помещение имеет отдельный вход с фасада.

Общая площадь дома составляет 2000 кв.м (1750 кв.м.сдаваемой площади), из них 1500 кв.м. квартиры, 250 кв.м. - коммерческие помещения.



ID: LV-68385  
WWW.MERCURYESTATE.COM  
TEL./VIBER/WHATSAPP:  
+ 37129642499

Будем рады предоставить больше информации и организовать просмотр домовладения под Вашу заявку!

**Контактная информация:**

**Алина Мерца**

**GSM:** + 37129642499

(Viber, WhatsApp)

**E-mail:** alina@mgroup.lv