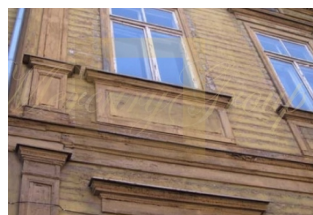
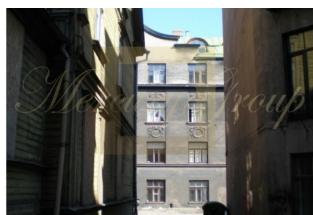




**Домовладение с новым проектом в
Тихом центре Риги...**

Латвия, Рига

Цена:	€ 600 000
Тип объекта	Доходный дом, Инвестиционный проект, Бизнес центр, Отель
Тип здания	Довоенный дом
Рынок	Вторичный
Количество комнат	0
Площадь земли	882 м ²
Площадь	749.40 м ²
Тип сделки	Продажа



Престижное расположение здания делает его особенно привлекательным для инвестиционного развития с долгосрочной прибылью.

Общая площадь дома: 749.6 м2:

- высота подвального этажа – 2.1 м,
- высота 1-го этажа – 3.9 м,
- высота 2-го этажа – 3.35 м,
- высота 3-го этажа – 2,6 м.

Разработан также проект реконструкции здания в соответствии со всеми нормами и требованиями Городской Стройуправы с учётом его статуса – памятника архитектуры.

Проект включает в себя не только реставрацию существующего здания с сохранением всех элементов и деревянного фасада, но также предлагает варианты увеличения площади здания для получения максимальной прибыли в перспективе его дальнейшего развития.

Здание может быть использовано как отель или офисный центр.

Это великолепное инвестиционное предложение за разумную цену в самом уважаемом районе Риги! Свяжитесь с нами для получения подробной информации об этом объекте.



ID: LV-663
WWW.MERCURYESTATE.COM
TEL./VIBER/WHATSAPP:
+37129128323

Здание расположено в престижном тихом центре Риги в окружении квартала посольств. Отлично развитая инфраструктура и удобное сообщение с другими районами города. Рядом несколько красивых зелёных парков, Старая Рига со всеми достопримечательностями, торговые центры, изысканные рестораны, кварталы исторической архитектуры в стиле Арт Нуово (или Югенд). Множество респектабельных офисов, дорогих отелей, роскошных апартаментов расположено именно в этом районе, так как он считается самой престижной частью центра Риги и называется "Тихий" центр. Деревянное здание является архитектурным памятником и национальным наследием под охраной всемирной организации ЮНЕСКО. В здании никто не проживает и оно готово к ренновации. Архитектура здания достаточно проста с небольшими деревянными элементами. Все городские коммуникации. Фасад, стены и перекрытия - деревянные. Участок земли, на котором расположено здание в виде трапеции, общей площадью - 882 м2. Он граничит с улицей Медниеку и соседней землёй. 50% площади земли занимает дом, остальное - внутренний двор.

Контактная информация:

Юлия Барсукова
GSM: +37129128323
(Viber, WatsApp)
E-mail: julia@mgroup.lv