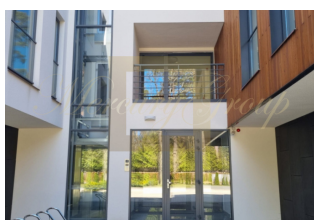




Квартира с террасой в Юрмале !

Латвия, Юрмала и район

Цена:	€ 399 000
Тип объекта	Квартира
Тип здания	Новый проект
Рынок	Первичный
Количество комнат	4
Площадь	206.50 м ²
Тип сделки	Продажа



Жилой комплекс состоит из двух 3-х этажных зданий и 2-х этажного гостевого дома. Каждое здание имеет собственный газовый котел, индивидуально регулируемую систему отопления. В рамках каждой отдельной жилплощади установлены системы электричества, отопления, противопожарной безопасности, домофон. Все здания имеют полную качественную внутреннюю отделку, сданы в эксплуатацию и готовы к пользованию.

Жилой проект расположен в нескольких минутах ходьбы от чистого песчаного пляжа, всего в 5 минутах на машине от центра Юрмалы и концертного зала Дзинтари. Идеальное расположение как для апарт-отелей, так и для отеля или апартаментов или любого другого рода деятельности.

Весь комплекс включает всего 30 апартаментов, которые расположены в 2 корпусах, а также небольшой двухэтажный, частный дом.

В данном предложении. Вы можете приобрести просторную двухэтажную квартиру с выходом на террасу с 4 большими комнатами. Все квартиры продаются с полной отделкой, но без кухни и мягкой мебели.

Стоимость одного парковочного места в цене!

Для проекта был выбран лаконичный, гармонирующий с окружающей средой стиль. Все апартаменты с полной внутренней отделкой (паркетные полы, покраска стен, качественная сантехника, разводка электрики и все выводы для удобной установки кухни).

Здания также качественно построены - внешние стены и перекрытия заливались одновременно, что создаёт массивную железобетонную конструкцию. Общая толщина каждой стены состоит из толщины



ID: LV-61862
WWW.MERCURYESTATE.COM
TEL./VIBER/WHATSAPP:
+37125772705

бетона и толщины двух цементно-стружечных плит, изготовленных по новейшей австрийской технологии, гарантирующей равномерное распределение тепла по поверхности стен, благоприятный микроклимат помещений, высокую звукоизоляцию и огнеупорность, подтверждённую международными сертификатами. Все эти свойства способствуют удобной и недорогой эксплуатации зданий.

Система VST (запатентованная система несъёмной опалубки) предполагает высочайший уровень точности монтажа, что повышает качество строения в целом. Заполнение бетона выполняется монолитно – система VST не имеет стыков между панелями.

Отопление — автономное газовое.

Террасы, садики и балконы составляют 42% от общей площади зданий. Покрытие террас выполнено из тонированной лиственницы, теплоизоляционный слой — согласно с установленными в Латвии европейскими стандартами. В проекте предусмотрены садики на первом этаже, балконы на втором и просторные террасы на крыше для квартир на третьем.

Благоустроенная территория — 80% земельного участка. По периметру посажены туи, на территории находится уникальный вековой дуб — охраняемый памятник природы.

Внутренние стены выполнены по технологии, обеспечивающей высокую звукоизоляцию и огнеупорность.

Контактная информация:

Кристина Точёнова

GSM: +37125772705

(Viber, WhatsApp)

E-mail: kristina@mgroup.lv