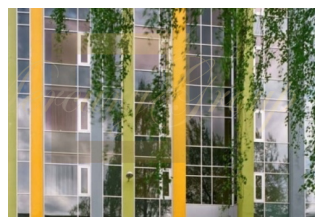




**Помещение на 1-м этаже нового
проекта PARK SIDE...**

Латвия, Рига

Цена:	€ 312 000
Тип объекта	Ком. недвижимость, Ком. недвижимость
Тип здания	Реновированный дом
Рынок	Вторичный
Количество комнат	0
Площадь	104 м ²
Тип сделки	Продажа



Продаём коммерческое помещение на 1-м этаже проекта PARK SIDE, 104 м². Подходит для ведения коммерческой деятельности, как торговли, так и для поставщиков услуг, а также под офис. Отличное месторасположение, большая проходимость, престижный центр города.

Есть второе коммерческое помещение - 255 м².

Оба помещения сданы в аренду - 8 евро/м².

Для получения подробной информации о данном предложении, пожалуйста, свяжитесь с нами! Проект Park Side находится рядом с Виестурдарзсом, одним из красивейших рижских парков, расположенным всего в десяти минутах ходьбы от Старой Риги. Недалеко от комплекса находится супермаркет RIMI, спортивный клуб «Реактор», а, пройдя через Виестурдарзс, можно попасть на Андрейсалу, где располагаются как причал для яхт, так и Центр современного искусства и культуры, уже заслуживший признание и культовый статус среди нового поколения художников. В ближайшие несколько лет в этой части города планируются грандиозные изменения и развитие, что превратит эту территорию в эксклюзивный и благоустроенный район.

Любая необходимая инфраструктура находится в непосредственной близости от проекта. Рядом расположен супермаркет с широким ассортиментом товаров и спортивный клуб для тех, кто следит за формой. А для ценителей водных прогулок, недалеко расположена Андрейсала с многочисленными причалами для яхт.

Проект можно разделить на две части. Первая - историческая часть здания, которая была реконструирована под современные комфортабельные квартиры. Вторая часть здания новая. В ней были спланированы квартиры различной площади.



ID: LV-609
WWW.MERCURYESTATE.COM
TEL./VIBER/WHATSAPP:
+ 37129642499

Контактная информация:

Алина Мерца

GSM: + 37129642499

(Viber, WhatsApp)

E-mail: alina@mgroup.lv