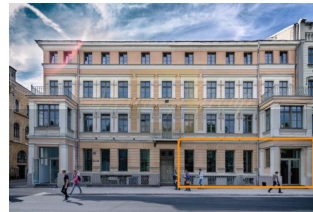
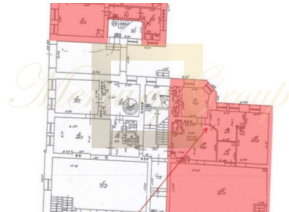




Продаем помещение в самом центре Риги возле парка

Латвия, Рига

Цена:	€ 550 000
Тип объекта	Ком. недвижимость, Инвестиционный проект
Тип здания	Реновированный дом
Рынок	Вторичный
Количество комнат	0
Площадь	151 м ²
Тип сделки	Продажа



Продаётся коммерческое помещение в центре Риги, напротив Верманского парка, в непосредственной близости от Старого города. Улица Меркеля является одной из самых проходимых улиц центра города, так как берет свое начало от Рижского вокзала. Фасадная часть здания смотрит на парк. По соседству расположено также главное здание Латвийского Университета, здание Рижского Латышского общества, Латвийская Национальная Опера, известные рестораны. Старая Рига расположена сразу за парком Bastejkalns (3 минуты пешком), также в пешей доступности торговые центры Origo, Stockmann, а также железнодорожная и автобусные станции, историческая часть города Берга Базар и Центральный рынок.

Здание является памятником государственного значения и занесено в реестр сохраняемых строений. Архитектурные решения здания и помещений сохранились до наших дней.



ID: LV-22207
WWW.MERCURYESTATE.COM
TEL./VIBER/WHATSAPP:
+ 37125420529

Коммуникации: в помещении есть пожарная сигнализация, водоснабжение, электричество.

Помещение №1 - 151 кв.м.

Просьба связаться с нами за дополнительной информацией.

Контактная информация:

Богдана Фарафонтова

GSM: + 37125420529

(Viber, WhatsApp)

E-mail: bogdana@mgroup.lv