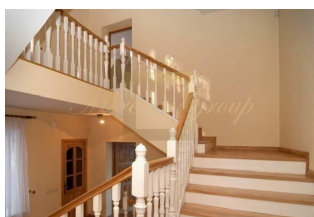
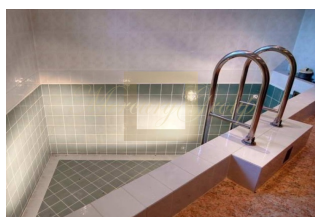




Просторный , семейный особняк у озера!

Латвия, Рижский район

Цена:	€ 750 000
Тип объекта	Дом
Тип здания	Частный дом
Количество комнат	10
Площадь земли	9000 м ²
Площадь	838 м ²
Тип сделки	Продажа



Продается дом с причалом в элитном поселке закрытого типа на побережье Балтээзера, одного из красивейших и чистейших озер Латвии.

До Юрмалы на катере всего 30 мин.

Дом меблированный, площадью 838 кв. Вокруг дома ровно один гектар соснового леса.

4 этажа (с учетом двух полуэтажей), не считая цокольного, где находятся каминный зал в охотничьем стиле, сауна, джакузи, туалет, тренажер и маленький бассейн.

Гараж на две машины.

На первом этаже - парадный зал, вестибюль, кухня, туалет, гостевая комната, комната для obsługi.

На следующем полуэтаже ещё одна спальня.

На втором - кабинет с балконом, хозяйская спальня, зал.

На следующем полуэтаже - кладовая. 3 спальни, по одной на этаже, каждая спальня с туалетом и душем.

Третий этаж - музыкальный зал, бар, гостевая спальня. Три камина в рабочем состоянии.

Дом находится на огороженной и охраняемой территории. Имеется общая пристань на озере, на восемь причалов, один выделен специально для обитателей дома.

Рядом с причалом общий домик городка для мероприятий, рядом мангал, тент и пр.

До границы города на Югле - примерно три километра, до центра Риги- 12 километров, то есть минут 20 на машине по Бривибас, если нет пробок.

Самый большой земельный участок 1 га=10 000 кв. м в поселке. Участок уединенный, с соседями граничит только с одной стороны. На территории сохранены сосны, растут грибы, ягоды. До озера Балтээзерс 3 мин. пешком, из окон дома открывается красивый вид на озеро.

Контактная информация:



ID: LV-20693
WWW.MERCURYESTATE.COM
TEL./VIBER/WHATSAPP:
+37129128323

Юлия Барсукова
GSM: +37129128323
(Viber, WatsApp)
E-mail: julia@mgroup.lv