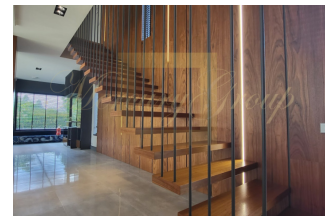
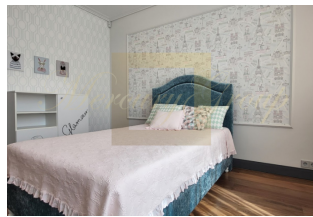




**Новый современный дом на аренду!**

*Латвия, Рижский район*

<b>Цена:</b>	<b>€ 800 000</b>
<b>Тип объекта</b>	Дом
<b>Количество комнат</b>	5
<b>Площадь земли</b>	2100 м <sup>2</sup>
<b>Площадь</b>	368.50 м <sup>2</sup>
<b>Тип сделки</b>	Продажа



Современный 2-этажный дом в поселке "Dižbārdi". Поселок закрытого типа. Проект с великолепной транспортной доступностью, идеально расположенный между Ригой и Юрмалой. "Dižbārdi" это тихое и спокойное место вдали от городского шума в окружении леса, при этом поселок находится всего в нескольких минутах езды от множества крупных торговых центров и международного аэропорта Рига. Рядом современные школы: Международная школа International School (обучение на английском), Международная школа Eхuregy (обучение на французском языке), Британская школа Латвии от Kings College (обучение на английском языке), Средняя латвийская школа Бабитес (обучение на латышском и местами на русском языках). А для тех, кто мечтает посвятить свою жизнь музыке — Музыкальная школа Бабитес, детские сады, магазины, остановка общественного транспорта, комплексы отдыха: теннисные корты, гольф, каток Volvo Ledus Halle, торговый центр Via Jūrmala, Spīca. Поселок закрытого типа, с собственным водоемом и детской площадкой. Застроен на 90%.

Дом оборудован:

- центральный газ
- центральная канализация
- центральная вода
- автономной газовой системой отопления
- системой кондиционирования
- системой рекуперации воздуха
- охранной системой
- противопожарной системой
- системой видеонаблюдения
- системой автополива

Дом полностью отделан снаружи и внутри, большая, солнечная терраса, современный частный сад, банный комплекс, полностью меблирован. Функциональный и современный дизайн максимально продуман для семьи. Панорамные окна с видом на садовую террасу. Одну часть дома занимает просторная гостиная с кухней, общей площадью 75 метров и высотой потолков 3,20. По центру гостиной



ID: LV-169588  
WWW.MERCURYESTATE.COM  
TEL./VIBER/WHATSAPP:  
+37120208819

расположена обеденная зона и зона ТВ с биокамином. В этой же части дома расположена гостевая комната и санузел. Просторный оборудованный гараж на две машины и постирочная комната. Второй этаж дома занимает хозяйская спальня, с собственной ванной и гардеробной, кабинет, 2 спальни с собственной просторной ванной. Общая площадь дома 280 метров, терраса 100 метров, банный комплекс 50 метров. Общая площадь земли 1700 метров.

- Дом построен из керамзитных блоков
- Дом максимально утеплен
- Перекрытия дома монолитные
- Фундамент ленточный, монолитный
- Черновой бетонный пол
- В доме стоят алюминиевые окна Schusso
- Крыша утеплена 60см пенопластом, сверху наплавлена мембрана с 30 летней гарантией
- Перед и вокруг дома выложена брусчатка и камень
- В доме использовались только высококлассные отделочные материалы
- Внутренние двери из массива дерева под заказ
- Вся мебель заказывалась непосредственно для этого дома под заказ
- Техника в домк Bosch, Liebherr

#### **Контактная информация:**

**Тамара Никифорова**

**GSM:** +37120208819

(Viber, WatsApp)

**E-mail:** tamara@mgroup.lv