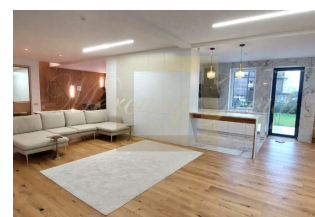
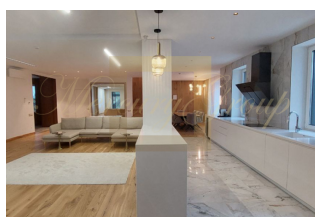




**Шикарный особняк на продажу в Юрмале**

Латвия, Юрмала и район

<b>Цена:</b>	<b>€ 3 750 000</b>
<b>Тип объекта</b>	Дом
<b>Количество комнат</b>	0
<b>Площадь земли</b>	2238 м <sup>2</sup>
<b>Площадь</b>	621 м <sup>2</sup>
<b>Тип сделки</b>	Продажа



Предлагаем на продажу эксклюзивный жилой комплекс, состоящий из современного двухэтажного особняка с бассейном, SPA-комплексом и гостевым домом, расположен на большом участке (22,4 сотки), где рядом протекает река Лиелупе.

Основной дом построен в конце 1990-х вокруг старинного здания, от которого сохранилась лишь деревянная башня (сегодня - объект архитектурного наследия). Основной и гостевой дома реконструированы и перестроены в соответствии с современными требованиями комфортной и качественной жизни.

Территория окутана превосходным ландшафтным дизайном с интересными растениями. На участке находится высокая, красивая ель - идеальная для празднования Рождества и Нового года в кругу большой семьи.

Основные параметры:

- 1 Основной дом 244.9 м<sup>2</sup>
- 2 Гостевой дом 242.4 м<sup>2</sup>
- 3 Гараж на 2 места 31.52 м<sup>2</sup>
- 4 Здание для хранения уборочного и спортивного инвентаря 35.4 м<sup>2</sup>
- 5 SPA-комплекс бассейном 132.0 м<sup>2</sup>
- 6 Гостевая парковка на 2 места
- 7 Центральный двор
- 8 Задний двор (в сторону реки)
- 9 Терраса 40.0 м

По аланировке:

1 этаж

На первом этаже расположены зоны гостиной, кухни, столовой,

ТВ-зоны, пространства для чтения и релаксации, кладовое помещение, просторный санузел.



ID: LV-164402  
WWW.MERCURYESTATE.COM  
TEL./VIBER/WHATSAPP:  
+37125772705

## 2 этаж

На втором этаже дома - просторный холл с балконом, выходящим во двор. Также здесь расположены три уютные спальни и две больших ванн комнаты. Мастер-спальня находится в исторической башне дома, с ее большого балкона открывается прекрасный вид на внутренний двор.

Удобная организация спален позволяет легко переоборудовать их в зависимости от необходимости: это могут быть и отдельные спальни супругов, и общая спальня, и детская комната - и даже кабинет.

Гостевой дом включает два жилых этажа, цокольный этаж и гараж на две машины. В доме находятся две изолированные спальни, каждая со своим санузлом, и отдельная кухня. Из гостевого дома есть прямой выход в SPA-комплекс, что создает удобное и уютное пространство для комфортного размещения гостей.

SPA-комплекс оборудован бассейном (12 x 2.86 м) и сауной.

В бассейн можно попасть как из гостевого дома, так и с заднего двора. Бассейн можно в любой момент сделать открытым и превратить в самостоятельную часть участка, сдвинув один из фасадов дома.

Отделка домов выполнена современными европейскими высококачественными материалами: итальянская плитка в ванн комнатах, немецкая сантехника и смесители Grohe, настоящий португальский мрамор, дубовые полы и современная гипоаллергенная краска. Встроенная мебель сделана на заказ из натурального дерева и шпона местными мастерами.

Везде произведена замена перекрытий на стальные, а также предусмотрена шумо- и теплоизоляция. На окнах установлены новейшие трехкамерные стеклопакеты, что также обеспечивает максимальный уровень шумоизоляции и энергоэффективности.

В отделке фасадов использовано двойное утепление - изнутри и снаружи - что делает дом не только максимально комфортным для проживания, но и энергосберегающим. Для отопления домов используется газово-конденсатный котел.

Теплые полы установлены во всех домах на первых этажах, а в зоне спален отопление происходит через современные радиаторы.

В зоне SPA-комплекса также установлен теплый пол.

В доме установлены солнечные панели для выработки электричества, солнечные коллекторы для нагрева бассейна и горячей воды, земляной насос для максимального самообеспечения дома и сокращения коммунальных платежей. Все солнечное оборудование синхронизировано с газовым котлом для бесперебойного обеспечения теплом даже в самых экстремальных погодных условиях. Это позволяет уменьшить плату за электроэнергию и тепло почти на 50% и производить 100% экологически чистую энергию.

## Контактная информация:



ID: LV-164402  
WWW.MERCURYESTATE.COM  
TEL./VIBER/WHATSAPP:  
+37125772705

**Кристина Точёнова**  
**GSM:** +37125772705  
(Viber, WatsApp)  
**E-mail:** kristina@mgroup.lv