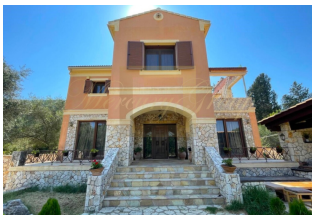




Коттедж 350 м² о. Корфу

Греция, Ионические острова

| | |
|--------------------------|---------------------|
| Цена: | € 850 000 |
| Тип объекта | Дом |
| Год постройки | 2009 |
| Спальни | 5 |
| Количество комнат | 6 |
| Площадь земли | 2000 м ² |
| Площадь | 350 м ² |
| Тип сделки | Продажа |



Продается 3-этажный коттедж площадью 350 кв.м на острове Корфу. Цокольный этаж состоит из одной кладовой Первый этаж состоит из одной спальни комнаты, гостиной, одной кухни, одной столовой, одной душевой комнаты Второй этаж состоит из 4 спальных комнат, одной ванной комнаты Из окон открывается вид на лес. У объекта есть камин, кондиционер, зона барбекю, отопление. Недвижимость продается с мебелью. У объекта установлена сигнализация. К недвижимости относится парковочное место, сад, гараж. Продается вилла площадью 350 кв. м, расположенный в районе Яннадес, Эрмонес, на западе острова Корфу! Двухэтажный дом расположен на участке площадью 2000 кв. м. В доме три уровня: первый этаж: просторная входная зона с крытой каменной верандой и бронированной входной дверью. Гостиная с камином, обеденная зона, кухня, гостевая комната и ванная комната. второй этаж: три спальни с балконами и общая ванная комната. полуподвальный уровень: с доступом как снаружи, так и с первого этажа, где находятся гараж и котельная (120 кв. м). При строительстве дома использовались высококачественные материалы, привезенные из разных уголков Греции и других стран. Двойная термо- и гидроизоляция стен, тройные стеклопакеты, бронированная входная дверь (сертификат пуленепробиваемости), мебель ручной работы из массива дерева, все предметы сделаны на заказ. Недавно добавлено: беседка для барбекю площадью 35 кв. м из камня и дерева со столом и скамейками по спецзаказу 5-я спальня площадью 30 кв. м на первом этаже находится в стадии строительства. Подробности: 4+1 спальни 2 ванные комнаты каменные вкрапления. надлежащая изоляция. диванное отопление. лестница из цельного дерева, двери, мебель. беседка для барбекю, камень + дерево. колодец. гараж, парковка*** Строительство бассейна (50 кв. м) планируется в ближайшем будущем. Дом находится в 30 минутах езды от города Корфу и аэропорта, в 5 минутах езды от пляжа Эрмонес и поля для гольфа.

Контактная информация:

Юлия Барсукова
GSM: +37129128323



ID: GR-35-159115
WWW.MERCURYESTATE.COM
TEL./VIBER/WHATSAPP:
+37129128323

(Viber, WatsApp)
E-mail: julia@mgroup.lv