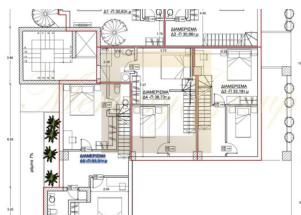
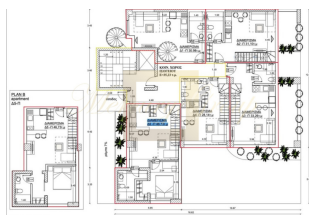




**Двухуровневая квартира 100 м²
 Афины**

Греция, Афины

Цена:	€ 375 000
Тип объекта	Квартира
Год постройки	2003
Спальни	3
Количество комнат	4
Площадь земли	424 м ²
Площадь	100 м ²
Тип сделки	Продажа



Продается дуплекс площадью 100 кв.м в Афинах на стадии строительства. Дуплекс расположен на 2 уровнях. Первый этаж состоит из одной спальной комнаты, гостиной с кухней, одной душевой комнаты. Полу-первый этаж состоит из 2 спальных комнат, 2 душевых комнат. Двухуровневая квартира имеет угловое расположение. Из окон открывается вид на город. У объекта есть кондиционер, отопление. В здании расположен лифт. Реконструированное жилое здание в Пирее, подходящее для получения Золотой Визы! Преобразование коммерческой недвижимости: Теперь вы можете инвестировать 250 000 евро в коммерческую недвижимость, которая преобразуется в жилые единицы. Местоположение: Псарон 27 и Метонис 88, Пирей (Центр - Порт) Квартира D5 расположен в отличном месте в центре Пирея, одного из самых исторических и оживленных муниципалитетов Афин, с прямым доступом к одному из крупнейших и самых загруженных портов Европы, который служит важными воротами для торговли и пассажирских перевозок в Греции. Порт Пирей является популярным местом для круизных судов, ежегодно принимая тысячи туристов. Он предлагает современные удобства и услуги для пассажиров. Порт служит центром для внутренних и международных кораблей, обеспечивая транспорт на различные греческие острова и материковые направления. Кроме того, Пирей пережил значительное развитие инфраструктуры: хорошие транспортные связи с Афинами благодаря метро, трамваю и автобусной сети, что упрощает передвижение между двумя городами; несколько хорошо оснащенных больниц и клиник, предлагающих широкий спектр медицинских услуг; значительное количество государственных и частных школ, а также несколько университетов и технических институтов, предлагающих разнообразные академические программы; широкий выбор магазинов, от местных рынков до современных торговых центров. Расстояния до станций метро: Прямое соединение из аэропорта Афин до порта Пирей. Пирей: 1300м (18 минут пешком) Маниатика: 1200м (17 минут пешком) Другие интересные места: Парк Кастраки: 600м (9 минут пешком) Центральный порт Пирея: 600м (9 минут пешком) Общая Информация о Здании: Общая площадь: 2361 кв.м. Площадь участка: 424 кв.м. Количество этажей: 11 Год постройки: 2003 Текущее состояние: В процессе реконструкции для создания роскошных квартир Инфраструктура: Второй подвал: 9 парковочных мест (153 кв.м.) - Каждое парковочное место



ID: GR-35-158552
WWW.MERCURYESTATE.COM
TEL./VIBER/WHATSAPP:
+37129128323

продается отдельно по цене 20,000 €. (2 парковочное место зарезервировано)Первый подвал: 10 парковочных мест и складские помещения (458.88 кв.м.) – Каждое парковочное место продается отдельно по цене 20,000 €. (2 парковочное место зарезервировано)Посмотреть все доступные объекты в здании [Здесь].Фотореалистичность относится к квартирам D2 D13 D33.

Контактная информация:

Юлия Барсукова
GSM: +37129128323
(Viber, WatsApp)
E-mail: julia@mggroup.lv