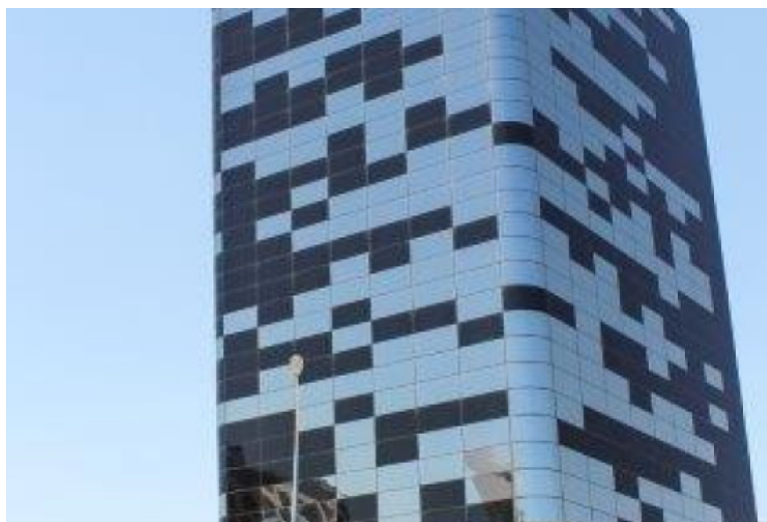




ID: CY-38-156169  
WWW.MERCURYESTATE.COM  
TEL./VIBER/WHATSAPP:  
+37127788866



**Целый флор на продажу в  
бизнес-центре, центр города,  
Лимассол**

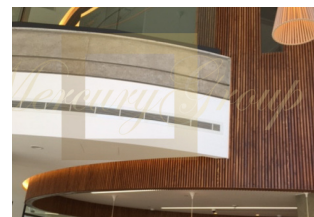
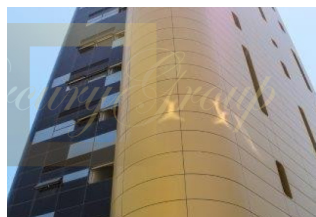
*Кипр, Лимассол*

**Цена: € 1 815 000**

**Тип объекта** Ком.  
недвижимость

**Площадь** 310.00 м<sup>2</sup>

**Тип сделки** Продажа



Этот бизнес-центр — исключительное, высокотехнологичное и ультрасовременное здание. Он расположен в самом сердце Лимассола с панорамным видом на город и море. Бизнес-центр с прилегающей территорией станет достопримечательностью города. Спроектированное и построенное с высочайшими техническими характеристиками, это коммерческое здание класса А состоит из 9-этажных высоконадежных роскошных офисов для продажи и просторных торговых залов на первом этаже для продажи. Современная архитектура здания, будущее обновление окружающей территории и использование материалов самого высокого качества делают этот бизнес-центр гарантированной инвестицией для любой компании или организации. Уникальная разработка была специально разработана для удовлетворения разнообразных требований к рабочему пространству современного бизнеса. Центр спроектирован для размещения крупных предприятий и специалистов, включая банки, страховые компании, врачей, юристов, государственные или частные организации, а также торговые залы на первом этаже. Проект предлагает просторную подземную парковку для нужд как клиентов, так и сотрудников, а также непосредственный доступ к самой эффективной инфраструктуре Лимассола и шоссе, ведущему ко всем крупным городам острова. Охраняемая подземная парковка: 30 000,00 евро плюс НДС за парковочное место. Цены на аренду офисов от: 29,00 евро/м2 в месяц

**Контактная информация:**

**Инна Колупаева**  
**GSM:** +37127788866  
(Viber, WhatsApp)  
**E-mail:** inna@mgroup.lv