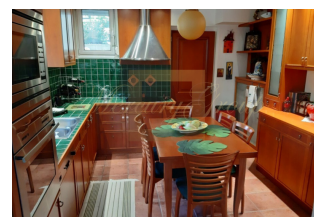
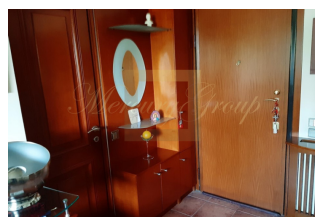


## Таунхаус 193 m<sup>2</sup> Салоники

Греция, Эгейские острова

<b>Цена:</b>	<b>€ 350 000</b>
<b>Тип объекта</b>	Таунхаус
<b>Год постройки</b>	1995
<b>Спальни</b>	3
<b>Количество комнат</b>	5
<b>Площадь земли</b>	250 м <sup>2</sup>
<b>Площадь</b>	193 м <sup>2</sup>
<b>Тип сделки</b>	Продажа



Продается таунхаус площадью 193 кв.м в Салониках. Таунхаус расположен на 4 уровнях. Первый этаж состоит из гостиной, одной кухни, одной душевой комнаты Второй этаж состоит из гостиной, одной столовой Третий этаж состоит из 3 спальных комнат, одного санузла, джакузи Мансардный этаж состоит из одного офиса Таунхаус имеет угловое расположение. Из окон открывается великолепный вид на горы, на город, на лес. У объекта есть камин, кондиционер, тенты, зона барбекю, отопление. Недвижимость продается с мебелью. У объекта установлена сигнализация. К недвижимости относится сад. Благоустроенный сад с автоматическим поливом, фонтаном, каменной грилем и внешним каменным складом. Система сигнализации новой технологии с удаленным доступом и детектором наводнения, двери безопасности со специальными замками, оконные рамы безопасности, специальные экраны безопасности и внутренняя пуленепробиваемая стеклянная дверь, которая закрывает и "изолирует" комнаты верхнего этажа от остальной части дома. Маркизы на всех балконах и окнах. Световой люк на чердаке. Высокотехнологичный масляный котел и два камина на первом и втором этажах, один из кварца, другой резной из мрамора Наксоса. Две ваннные комнаты (одна с большой душевой и одна с джакузи), с плиткой и фарфоровой сантехникой. Внутреннее хранилище. Внутренние двери из массивной вишни. Полы из котто (гостиная и кухня), мрамор Наксоса (гостиная и столовая) и тиковые доски (спальни). Внутренняя лестница из мрамора Наксоса с перилами из массивного железа и бронзы, изготовленными вручную скульптором. Кухня из массивной вишни, с встроенной техникой Miele и Neff (плита, духовка, микроволновая печь, посудомоечная машина и т.д.). Высокоэстетичные и эргономичные деревянные панели по всему дому из вишни (спальни) и розового дерева (гостиная и столовая). Панели в гостиной, которые идут вдоль стен, включают установку с встроенным холодильником и античные световые кристаллы. В спальнях есть три больших шкафа, один с фацетированным зеркалом, другой с двухуровневыми раздвижными дверями, и последний - часть большой установки с библиотекой. Стены и потолки с техникой венецианской штукатурки по всей гостиной и столовой, а также небольшой части стены в подвале. Уникальные гипсовые потолки по всей гостиной и столовой. Хрустальные светильники и установки с низким потреблением светодиодов. Четыре балкона, два с непрерывным видом. Дом находится недалеко от аэропорта, крупных торговых центров и пляжей Перая и Эпаномы. Перед домом



ID: GR-35-153599  
WWW.MERCURYESTATE.COM  
TEL./VIBER/WHATSAPP:  
+37129128323

находится автобусная остановка, почти напротив школьный комплекс, а также в шаговой доступности магазины, супермаркеты, кафе и т.д.

**Контактная информация:**

**Юлия Барсукова**  
**GSM:** +37129128323  
(Viber, WhatsApp)  
**E-mail:** julia@mgroup.lv