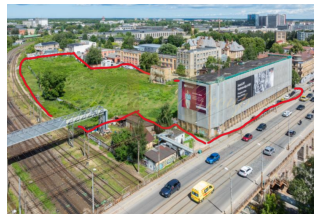




**Продается инвестиционный объект  
рядом с центром Риги**

*Латвия, Рига*

|                              |                                                                   |
|------------------------------|-------------------------------------------------------------------|
| <b>Цена:</b>                 | <b>€ 2 100 000</b>                                                |
| <b>Тип объекта</b>           | Доходный дом,<br>Инвестиционный<br>проект, Бизнес<br>центр, Отель |
| <b>Количество<br/>комнат</b> | 0                                                                 |
| <b>Площадь земли</b>         | 16970 м <sup>2</sup>                                              |
| <b>Площадь</b>               | 5197 м <sup>2</sup>                                               |
| <b>Тип сделки</b>            | Продажа                                                           |



Предлагаем на продажу отличный инвестиционный объект — земельный участок площадью 1,7 га и здания для реконструкции с вдохновляющей историей и множеством возможностей в будущем!

Комплект из двух смежных земельных участков: 15 334 м<sup>2</sup> и 1 636 м<sup>2</sup> с двумя существующими зданиями.

Основное здание — отличный пример индустриальной архитектуры и хорошо известно как бывший велосипедный завод Г.Эренпрейса.

Действующий технический проект для первой очереди, подготовленный архитектурной компанией, включает реконструкцию существующего основного здания в офисный центр и строительство наземной парковки.

Разрешение на строительство действительно до 04.09.2025.

Тип застройки позволяет строить так же жилые помещения!

Описание:

- зона смешанного развития центра (JC2)
- общая площадь земельного участка 16 970 м<sup>2</sup>
- действующее электричество мощностью 2200 кВт
- все другие городские коммуникации: газ, вода, отопление и т.д.
- рядом с объектом проходит главная улица Бривибас
- улица вдоль территории является сервитутной дорогой в пользу данного имущества
- железнодорожные пути рядом с объектом, ближайшая станция Земитана в 16 минутах ходьбы
- площадь существующего основного здания 5 197 м<sup>2</sup>
- 5 высоких этажей с открытыми залами
- высота потолков от 3,50 м до 6 м
- проект первой очереди включает реконструкцию существующего здания до общей площади 6 058 м<sup>2</sup>



ID: LV-152792  
WWW.MERCURYESTATE.COM  
TEL./VIBER/WHATSAPP:  
+ 371 26595522

как офисного центра класса В с общественными услугами и наземной парковкой на 162 парковочных места

Цена 2 100 000 EUR + НДС.

**Контактная информация:**

**Дарья Коваленок**  
**GSM:** + 371 26595522  
(Viber, WatsApp)  
**E-mail:** daria@mgroup.lv