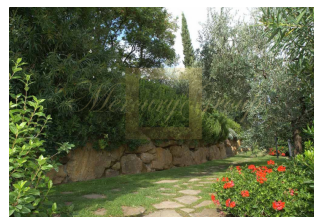
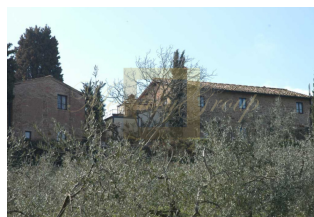
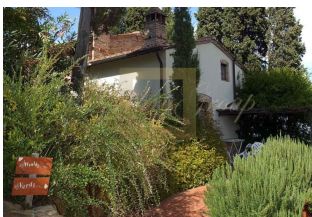




**Дом с бассейном в Монтайоне,
 Флоренция, Тоскана**

Италия, Тоскана

Цена:	€ 2 000 000
Тип объекта	Дом, Усадьба, замок, поместье, Винодельня, Таунхаус
Рынок	Вторичный
Спальни	18
Площадь земли	7535 м ²
Площадь	460 м ²
Тип сделки	Продажа



Недвижимость расположена недалеко от Кастельфальфи, Монтайоне. Комплекс включает в себя туристический объект с парком, бассейном и два здания общей площадью 460 м².

Все помещения были тщательно отреставрированы, что вернуло деревенским зданиям их первоначальную красоту.

8 квартир меблированы в классическом тосканском стиле. Они оборудованы комнатами с отдельной ванной комнатой, традиционной встроенной кухней с плитой и камином, духовкой, посудомоечной машиной, гостиной с мебелью в тосканском стиле, креслами, спутниковым телевидением и Wi-Fi.

Каждая квартира имеет отдельный вход и сад или террасу для эксклюзивного использования, оборудованную барбекю, столами и стульями в беседках и шезлонгами для отдыха. В зоне бассейна каждая квартира также имеет собственную беседку со стульями и шезлонгами для эксклюзивного использования.

Фермерский дом

Строение расположено в панорамном месте на высоте около 400 метров над уровнем моря. Он состоит из старинного фермерского дома с прилегающим сараем, которые вместе разделены на 8 квартир, в парке-саде, созданном из классических средиземноморских кустарников и каменных стен.

Каждая квартира имеет отдельный вход и частный сад.

В туристической структуре есть открытая терраса с бассейном и парковкой, а также общая зона для дегустации.



ID: IT-39-147637
WWW.MERCURYESTATE.COM
TEL./VIBER/WHATSAPP:
+ 37125420529

Окружающая земля простирается на 7535 м2.

Локация

На сегодняшний день в этом месте проводятся такие мероприятия, как знаменитый гольф-клуб Кастельфальфи, парк приключений Кастельфальфи, винные туры, кулинарные впечатления в знаменитых ресторанах и экскурсии на природу. Кроме того, в Кастельфальфи реализуются важные проекты реконструкции, целью которых является улучшение этого места, сохраняя при этом его природу.

Кастельфальфи 10 км

Вольтерра 16 км

Кастильончелло/море 66 км

Флоренция 73 км

Сиена 57 км

Контактная информация:

Богдана Фарафонтова

GSM: + 37125420529

(Viber, WhatsApp)

E-mail: bogdana@mgroup.lv