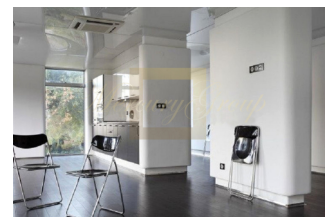




Шикарная вилла в Сеоце на продажу

Черногория, Будванская ривьера

Цена:	€ 340 000
Тип объекта	Дом
Тип здания	Частный дом
Рынок	Вторичный
Спальни	3
Площадь земли	531 м ²
Площадь	333 м ²
Тип сделки	Продажа



Спальни: 3
 Ванные комнаты: 3
 WC: 1
 Общая площадь: 333 м²
 Площадь участка: 531 м²

Современная вилла с видом на море недалеко от Будвы в Сеоце. Ближайший жилой район к лучшим пляжам - Яз, Трестено, Плоче. Расстояние от моря - 800 м. До центра Будвы 5 минут езды.

Трехэтажная вилла с прекрасным видом на Адриатическое море и горы, общей площадью 333 м², на участке площадью 531 м².

Нулевой этаж:

(119м²) – гараж, техническое помещение, ванная комната, кладовые. Помещение с панорамным окном и непосредственным выходом на улицу. Пространство гаража можно наполнить по желанию владельца: здесь можно оборудовать винный погреб, сауну и т. д.

На первом этаже (площадью 67 м²): большая кухня, гостиная с камином, гостевой туалет, кабинет с библиотекой и лестница. С первого этажа лестница ведет в нулевой этаж с гаражом. Гостиная с выходом на террасу с дощатым покрытием через панорамные раздвижные окна из гостиной, кухни и в сад с оливковыми деревьями (возрастом 250 лет). В саду есть электрическое освещение.

На втором этаже (площадью 82 м²): 3 спальни, 2 ванные комнаты, 2 террасы, гардеробная и коридор с лестницей.



ID: ME-103-147059
WWW.MERCURYESTATE.COM
TEL./VIBER/WHATSAPP:
+37128487878

Также есть выход на эксплуатируемую кровлю (площадью 65 м2) с прекрасным видом на море. Уютное место для отдыха с панорамным видом и местом предусмотренным для летней кухни, мини-бассейна и т. д.

Структурное остекление фасада немецкой фирмы "Schuco" (Мировой лидер по производству профильных алюминиевых систем). Двойной стеклопакет ламинированное стекло толщиной 1 см в гостиной и 3 см в большой спальне.

Вилла спроектирована как «умный дом» и имеет все необходимые коммуникации: электрический котел, солнечные батареи и т. д. Подогрев горячей воды осуществляется солнечными батареями. Также в системе предусмотрены и установлены механизмы открывания штор, окон. Шторы установлены. Подключены 6 камер к компьютеру для наблюдения входов и территории. Все комнаты оборудованы кондиционерами.

Проведена центральная система для вентиляции и обогрева (не активизирована).

Focus камин. Все каминные FOCUS отмечены французским сертификатом Flamme Verte – это означает, что КПД каминов составляет более 70%, и выброс угарного газа в атмосферу при этом очень мал – менее 0,3%. Таким образом, высокая эффективность камина не вредит окружающей среде.

Потолки натяжные фирмы "Barrisol" мирового лидера по производству натяжных систем.

Пол - паркет Bambus wenge черный.

Строилась для собственного пользования по авторскому проекту профессора архитектуры. Очень надёжная конструкция и фундамент. Подключена к водопроводу и электричеству.

Контактная информация:

Татьяна Артамонова

GSM: +37128487878

(Viber, WhatsApp)

E-mail: luxury@mercurystate.com