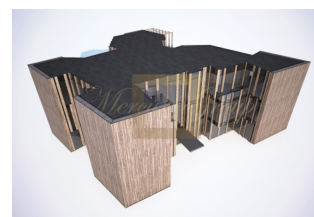


**ЭКСКЛЮЗИВНЫЙ ЗЕМЕЛЬНЫЙ  
 УЧАСТОК В ЦЕНТРЕ ЮРМАЛЫ!**

*Латвия, Юрмала и район*

<b>Цена:</b>	<b>€ 569 500</b>
<b>Тип объекта</b>	Инвестиционный проект
<b>Тип здания</b>	Новый проект
<b>Рынок</b>	Первичный
<b>Количество комнат</b>	2
<b>Площадь земли</b>	1537 м <sup>2</sup>
<b>Площадь</b>	0 м <sup>2</sup>
<b>Тип сделки</b>	Продажа



Инвестиционный проект: земля с проектом в центре Юрмалы, рядом с морем, улицей Йомас и концертным залом Дзинтари!

Идея проекта – постройка жилого дома на 9 квартир, гармонично вписывающегося в окружающий ландшафт. По концепции архитектора все сосны на участке будут сохранены.

**Плюсы:**

- улица Юрас расположена в самом центре Юрмале
- рядом находится вся инфраструктура

**Цель использования – апартаменты, отель:**

- Этажность – 2,5 этажа.
- Интенсивность застройки – 80%,
- Плотность – 30%.
- Застраиваемая площадь участка (этаж) примерно - 465м<sup>2</sup>.
- Общая площадь без подвала - 1208,3 м<sup>2</sup>.
- Общая площадь апартаментов (8-9) – 890 м<sup>2</sup>
- Площадь подвала -600 м<sup>2</sup>
- Стоимость участка – 1 600 000 Euro

**Общие затраты на реализацию проекта под серую отделку (включая все расходы и покупку земли) составляют: 3 228 000 EUR.**

**РАСЧЁТ ВОЗВРАТА ИНВЕСТИЦИЙ:**



ID: LV-146498  
WWW.MERCURYESTATE.COM  
TEL./VIBER/WHATSAPP:  
+37129128323

**Рентабельность проекта после его реализации составляет - 51%.**

Для получения подробной информации по данному предложению, пожалуйста свяжитесь с нами.

Данный земельный участок расположен на углу улиц Юрас и Театра, в самом центре Юрмалы - Майори. Территория участка расположена в окружении частных домов и комплексов отдыха. До моря не более 50 метров, примерно столько же до улицы Йомас.

Площадь земельного участка - 1537 м.

**Контактная информация:**

**Юлия Барсукова**

**GSM:** +37129128323

(Viber, WatsApp)

**E-mail:** julia@mgroup.lv