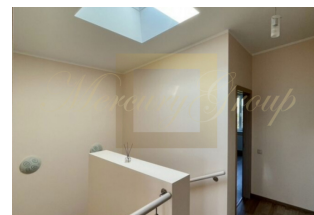
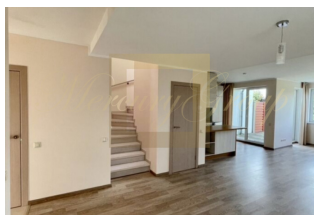




### Уютный таунхаус в Салиена

Латвия, Рижский район

<b>Цена:</b>	<b>€ 380 000</b>
<b>Тип объекта</b>	Дом
<b>Тип здания</b>	Новый проект
<b>Рынок</b>	Первичный
<b>Количество комнат</b>	4
<b>Площадь земли</b>	300 м <sup>2</sup>
<b>Площадь</b>	185 м <sup>2</sup>
<b>Тип сделки</b>	Продажа



Замечательный современный таунхаус в посёлке Saliena. Тихий, благоустроенный, обжитой посёлок на опушке леса. Сегодня в Салиене живёт более 200 русскоговорящих и англоязычных семей. Тех, кто предпочитает более приватный образ жизни, и мечтает о своем собственном доме с садом и площадкой для отдыха.

Хорошо развитая инфраструктура: Международная школа 300м, средняя школа и дом культуры (йога, художественные и танцевальные классы) 500м, музыкальная школа 400м, магазины 450м, бассейн, ледовой холл с рестораном и спа-центром, гольф комплекс, парк скейтбординга и роликовых коньках 500м, и другое. Центр Риги в 14 км, аэропорт 8 км, аквапарк 3км, Юрмала 5км.

Жилая площадь дома: 150 м<sup>2</sup> площадь дома, 300 м<sup>2</sup> свой уютный дворик

Планировка дома:

4 спальни, 3 санузла, гардероб и технические помещения, 2 балкона, терраса, личный двор с газоном и песочницей - 300м<sup>2</sup>. Перед домом 2 парковочных места, одно под навесом, присутствует паркинг для гостей тут же возле дома.

#### Контактная информация:

**Тина Политика-Водолагина**

**GSM:** +37126632276

(Viber, WatsApp)

**E-mail:** mgroup@mgroup.lv