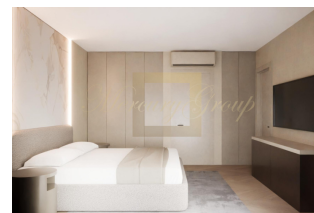
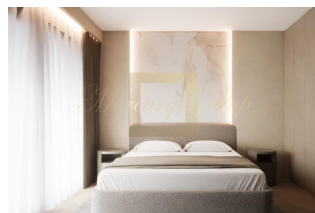


**Загреб, Сребрняк, НОВОСТРОЕННАЯ  
 двухэтажная, четырехкомнатная  
 квартира, НКП, 133,12 м2**

*Хорватия, Загреб*

<b>Цена:</b>	<b>€ 890 000</b>
<b>Тип объекта</b>	Квартира
<b>Рынок</b>	Первичный
<b>Спальни</b>	3
<b>Количество комнат</b>	3
<b>Площадь</b>	133 м <sup>2</sup>
<b>Тип сделки</b>	Продажа



Сребрняк, НОВОГРАДНЯ, один из самых красивых микрорайонов в центре города. Элитное здание класса люкс, состоящее из 4 этажей и 3 квартир. Переезд летом 2025 года.

Роскошная двухэтажная четырехкомнатная квартира на первом и втором этаже, закрытая площадь 93,80 м2, балкон 10,83 м2, открытая терраса 82,96 м2, гараж 38,51 м2, сад 109,19 м2. Общая расчетная НКП 133,12 м2. Состоит из прихожей, гостиной с кухней и столовой открытой планировки с выходом в сад, гостевого туалета на первом этаже и прихожей, главной спальни с ванной комнатой и выходом на балкон, две спальни и ванная комната на втором этаже.

Квартира оснащена высочайшим уровнем оснащения и новейшими технологиями монтажа и управления, а энергоэффективность соответствует самым высоким стандартам. Качественное оборудование: рекуператор воздуха, потолочное и напольное отопление и охлаждение (без вентиляторов, только агрегаты для осушения), столярные изделия Schuco, многослойное стекло, дополнительная защита от возможного шума, теплое подключение, гараж, квартира, алюминиевые столярные изделия, кондиционер, охранная защита. входная дверь противоударная, дубовый паркет Первокласный, керамика высшего качества и сантехника...

Очень хорошо связан автобусными и трамвайными линиями, недалеко от всех частей города. В непосредственной близости от объекта находятся городской детский сад и начальная школа, рынок Кватрич, поликлиника, полицейский участок, почта, аптеки, магазины и т. д.

Вся остальная информация по запросу.

**Контактная информация:**

**Алина Мерца**



ID: HR-191-144729  
WWW.MERCURYESTATE.COM  
TEL./VIBER/WHATSAPP:  
+ 37129642499

**GSM:** + 37129642499  
(Viber, WhatsApp)  
**E-mail:** alina@mgroup.lv