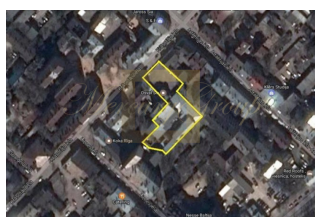




Продается инвестиционный комплекс.

Латвия, Рига

Цена:	€ 800 000
Тип объекта	Инвестиционный проект
Рынок	Вторичный
Количество комнат	0
Площадь	1900 м ²
Тип сделки	Продажа



Продаётся инвестиционный комплекс, состоящий из двух участков земли. Недвижимость находится в тихом центре недалеко от парков Зиедоньдарс и Гризинькалнс, а также реконструированного центра Koka Rīga. Очень удобное транспортное сообщение. Первая часть - 1100 м² земли, на которой располагается комплекс, состоящий из офисных, складских и производственных помещений с сауной и бассейном (общей площадью 1500 м²). Произведена реновация отопительной системы и утепление, что позволило сократить затраты на отопление в 3 раза.

Вторая часть - 800 м² земли, на которую имеется готовый проект гостиницы (можно перепланировать под многоквартирный дом) площадью ~ 2000 м² и на 37 комнат с разрешением на строительство (красная печать).

Рядом находятся два больших пустых земельных участка, что позволяет возвести практически новый квартал.

По последней оценке стоимость объекта 792700 EUR, не считая доходов от реализации проекта гостиницы с оценкой еще на 800000EUR, а также произведена оценка всего инвестиционного портфеля на сумму 1 400000EUR

Произведен косметический ремонт офисных помещений. Комплекс сдан в аренду с доходностью 8% годовых.

Контактная информация:

Паулина Олейникова
GSM: +371 28007718



ID: LV-14376
WWW.MERCURYESTATE.COM
TEL./VIBER/WHATSAPP:
+371 28007718

(Viber, WhatsApp)
E-mail: paulina@mgroup.lv