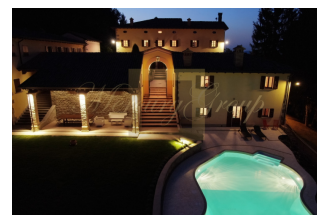


**ПОМЕСТЬЕ, РАСПОЛОЖЕННОЕ
 МЕЖДУ БОЛОНЬЕЙ И МОДЕНА -
 ЭМИЛИЯ РОМАНИЯ**

Италия, Эмилия Романия

Цена:	€ 4 900 000
Тип объекта	Усадьба, замок, поместье, Дом, Винodelьня, Апарта-отель
Рынок	Вторичный
Спальни	10
Количество комнат	16
Площадь земли	20000 м ²
Площадь	1200 м ²
Тип сделки	Продажа



Поместье расположено в Тоскано-Эмилианских Апеннинах, в 8 км от небольшого аэропорта Павлулло (LIDP), менее чем в часе езды от международного аэропорта Болоньи.

Поместье представляет собой деревушку с «закрытым двором», построенную в 1600 году, площадью более 1200 кв.м., состоящая из 3 домов и небольшой часовни. Весь комплекс был недавно полностью отремонтирован, окружен садом и лесом площадью 20 000 кв.м. с многовековыми деревьями.

Поместье имеет прямой доступ к главной дороге сообщения и находится в нескольких км от города со всеми услугами.

Поместье в настоящее время предназначено для размещения туристов, а также для проведения свадеб и других мероприятий.

Основная вилла занимает три этажа, плюс подвал.

На первом этаже расположены две гостиные с двойными гостевыми ванными комнатами и большая кухня с кладовой и помещениями для персонала.

На втором этаже:

- Номер - Люкс с двумя большими комнатами и двойными ванными комнатами;
- Апартаменты с гостиной с кухонным уголком, спальней и помещением для хранения;



ID: IT-39-141149
WWW.MERCURYESTATE.COM
TEL./VIBER/WHATSAPP:
+ 37125420529

- Номер с санузлом.

На третьем этаже:

- Апартаменты, состоящие из гостиной, кухни, двух спален и двух ванных комнат;
- Мансарда.

Второй объект состоит из большого зала для встреч и приемов.

Третий объект состоит из отдельной двухуровневой квартиры площадью более 200 кв.м.

Остальную часть занимают ресепшн агротуризма и номер для людей с ограниченными возможностями с ванной комнатой.

Имеется небольшая частная часовня, находящаяся под контролем Управления культурного наследия.

Бассейн размером 6х12 м и джакузи расположены на террасе с панорамным видом и прилегающей барной и кухонной зоной.

На территории имеется источник питьевой воды. Предусмотрено полное покрытие Wi-Fi и система сигнализации.

Расположенный примерно в 45 км к югу от Модены, в Эмилии-Романии, район, где расположена недвижимость, отличается горными и лесистыми пейзажами. В окрестностях имеется множество туристических достопримечательностей, в том числе велосипедные маршруты и природные тропы, которые позволяют погрузиться в красоту Апеннин.

8 км от аэропорта Павлуло

55 км от Болоньи

49 км от Модены

1 час от озера Сувиана

Контактная информация:

Богдана Фарафонтова

GSM: + 37125420529

(Viber, WhatsApp)

E-mail: bogdana@mgroup.lv