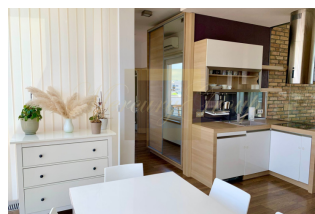




**Продается светлый пентхаус с 2 спальнями, большим балконом и потрясающей панорамой в районе Корвин Сетани (Набережная), Будапешт, район VIII. в Корвин-Недьеде**

*Венгрия, Пентхаусы*

<b>Цена:</b>	<b>€ 534 000</b>
<b>Тип объекта</b>	Пентхаус, Квартира
<b>Тип здания</b>	Новый проект
<b>Рынок</b>	Вторичный
<b>Год постройки</b>	2011
<b>Спальни</b>	2
<b>Количество комнат</b>	3
<b>Площадь земли</b>	83 м <sup>2</sup>
<b>Площадь</b>	83 м <sup>2</sup>
<b>Тип сделки</b>	Продажа



Светлый пентхаус с 2 спальнями на ПРОДАЖУ с большим балконом и потрясающей панорамой в здании Корвин Сетани Фонтана, Будапешт, район VIII. в Корвин-Недьеде

Цена: 534 000 евро (включая мебель и оборудование).

Размер: 83 кв.м. + 73 кв.м. Балкон (сад)

Спальня: 2

Этаж: 9

с кондиционером и посудомоечной машиной

Дом построен в 2011 году, но в квартире сделан свежий ремонт.

Общая стоимость и коммунальные услуги около: 100 000 венгерских форинтов.

Возможна сдача в аренду за 1700 евро.

Полностью отремонтированный и роскошный пентхаус с двумя спальнями, выставленный на немедленную продажу, ждет вас в популярном здании Corvin Sétány, Fontana, расположенном в районе 8. Эта изысканная резиденция площадью 83 кв.м расположена на 9 этаже. Хотя здание было построено в 2011 году, недавно в квартире был проведен полный ремонт, включая свежую покраску и стильную



ID: HU-226-135310  
WWW.MERCURYESTATE.COM  
TEL./VIBER/WHATSAPP:  
+ 37129642499

меблировку.

Частично меблированные и оборудованные апартаменты оснащены такими удобствами, как кондиционер и посудомоечная машина. Просторная планировка включает в себя восхитительную гостиную с кухней и обеденной зоной в американском стиле, две спальни, а также замечательный балкон площадью 73 кв.м. и сад. Из столовой открывается невероятный панорамный вид, что добавляет очарования этому замечательному дому.

Благодаря непосредственной близости от множества университетов и офисов международных компаний, эта недвижимость предлагает выгодную инвестиционную возможность в Будапеште, Венгрия. Высокий спрос со стороны студентов и иностранцев, ищущих жилье в этом районе, обеспечивает возможность легкой и стабильной аренды.

Торговый центр Corvin Mall находится в углу. Район имеет отличный доступ в любую точку города. Корвин Сетани является частью района Корвин Недьед, где линия метро 3 и трамваи 4,6 находятся в нескольких минутах ходьбы. Трамваи 4,6 — единственный круглосуточный транспорт в Будапеште, который дает горожанам удобный доступ в любую точку города. Благодаря превосходному дизайну и комплексной экосистеме услуг (с магазинами, ресторанами, спортивным центром, бассейном, театром и кинотеатром) этот район удовлетворяет все потребности жителей.

В центре Будапешта, все рядом.

Комплекс находится в недавно отремонтированном районе набережной Корвин в самом центре Будапешта, на пересечении Большого бульвара и улицы Юллой. Помимо остановок на трамвайном маршруте 4/6 и метро 3, тщательно спланированная территория предлагает жителям широкий спектр услуг, включая магазины, рестораны, тренажерный зал, бассейн, театры и кинотеатр.

Набережная Корвина, расположенная в самом сердце Будапешта, является крупнейшим проектом возрождения центра города в Центральной Европе. Это самое большое изменение в центре Будапешта со времен строительства бульвара Андраши (с 1871 по 1876 год).

Благодаря выдающемуся спектру услуг, набережная похожа на маленький городок в большом городе, где все самые важные удобства для жителей находятся в одном пространстве, включая рестораны, магазины, тренажерный зал, театр и кино. Аэропорт, набережная Дуная, крупнейшие городские парки, важные транспортные узлы и несколько университетов расположены в 15 минутах езды от набережной Корвина.

Одно из самых востребованных мест на рынке недвижимости в центре Будапешта. Инвестиции в эту исключительную недвижимость гарантируют долгосрочную ценность и значительную отдачу от инвестиций. За последнее десятилетие цена за квадратный метр недвижимости, расположенной на набережной Корвина, выросла вдвое, превысив доход от аренды другой местной недвижимости. Благодаря близости к Corvin Plaza, удобному транспортному сообщению и множеству близлежащих офисных зданий и университетов эти квартиры неизменно пользуются высоким спросом, что позволяет легко сдавать их в аренду в любой момент времени.

#### **Контактная информация:**

**Алина Мерца**

**GSM:** + 37129642499

(Viber, WatsApp)

**E-mail:** alina@mggroup.lv