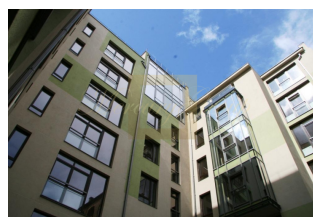




Продаем квартиру в новостройке у парка!

Латвия, Рига

Цена:	€ 350 000
Тип объекта	Квартира
Тип здания	Новый проект
Рынок	Первичный
Количество комнат	5
Площадь	229.90 м ²
Тип сделки	Продажа



Окружающую среду проекта характеризует прилегающий парк Гризинькалнс, являющийся одним из крупнейших парков на территории города Риги. Недалеко от проекта находится одно из исторических и до сих пор значимых спортивных и культурных строений города Риги – стадион "Даугава". Подобно плоду оливкового дерева, дом прививает своим жильцам вкус к высококачественной жизни. Окраска фасада прекрасно вписывается в ауру окружающего дом парка. Свежесть и легкость оливок присутствуют в каждом из помещений, где все подчинено критериям комфорта будущих хозяев. Здание создает впечатление тщательно продуманной подготовки и особо качественной отделки, и готовый плод преподносится для полноценного наслаждения безупречным вкусом жизни. Дом оснащен всеми современными коммуникациями, бесшумными лифтами, в каждой квартире предусмотрено подключение к телефону, интернету и кабельному телевидению. Для удобства жильцов в подвале оборудована автостоянка на 26 автомашин, благоустроенный двор.

Проект легко достигаем из активного центра города, как на троллейбусах 5 и 13 маршрутов, так и на автобусах – 3, 6 и 47 маршрутов. Вблизи находятся школа, детский сад, стадион и спортивные центры. Доступен широкий выбор автостоянок в самом проекте, а так же в его окрестностях.

Квартира расположена на 6 и 7 этаже дома (2 уровня). Продается без отделки, таким образом новый владелец сам может выбрать планировку и отделку. Шикарный вид на город и шпили Старой Риги из террасы на крыше! В квартире имеется отдельный вход прямо из лифта. 1 место на подземной парковке включено в стоимость квартиры.

Контактная информация:

Алина Мерца
GSM: + 37129642499
 (Viber, WatsApp)
E-mail: alina@mgroup.lv