



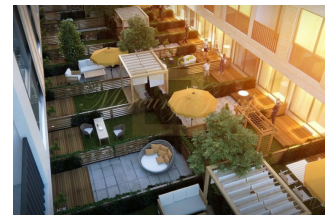
ID: TR-68-126704
WWW.MERCURYESTATE.COM
TEL./VIBER/WHATSAPP:
+37120208819



Первые шаги к привилегированной жизни сделаны в Проект, который состоит из ...

Турция, Стамбул

Цена:	€ 452 000
Тип объекта	Квартира
Тип сделки	Продажа



Первые шаги к привилегированной жизни сделаны в Проект, который состоит из 493 квартир, 27 блоков по 5 этажей на участке площадью 20 8000 м2. Вы вдохнете , когда будете блуждать в

Еуьрсультан, душевные беседы, приятные отношения с соседями и дружба, что повышают ценность жизни. Еуьрсультан, место, которое отдает дань уважения духовным ценностям, приносит в будущее традиционную культуру соседства с проектом Проект. В Проект вы встретите не только современную жизнь, но и будущее, о котором мечтаете. Исторические места, такие, как мечеть Эйюпа Султана или холм Пьера Лоти, которые посещают люди со всего мира, будут рядом с вами. Поскольку на каждом этаже всего по две квартиры, вы лучше познакомитесь с культурой района.

Вы можете выбрать садовый этаж, террасный этаж, одноэтажные или двухуровневые апартаменты и провести время в собственном саду или на террасах площадью 10-14 квадратных метров. Вы можете удаленно контролировать воду и электричество, получать доступ к камерам на месте и принимать меры предосторожности благодаря датчикам воды и землетрясений. Коридоры достаточно широки для людей с ограниченными возможностями, семей с младенцами и пожилых людей, что дает прямой доступ к коридорам и пейзажам на лифте. Вы можете эффективно использовать свой дом, храня ненужные вещи в складских помещениях здания. Распространенная проблема этого района - проблема с парковкой - вас не беспокоит благодаря парковкам на территории.

Открытые зеленые зоны составляют 75% проекта Проект. Цветочные запахи дополняют историческую структуру Еуьрсультан. Пока дети растут с любовью к природе, взрослым нравится соприкоснуться с зеленью в центре Стамбула.

В Проект есть множество закрытых и открытых социальных объектов для здорового и активного образа жизни. Зима не мешает вашей деятельности благодаря крытому социальному объекту площадью 1700 квадратных метров. Просторные зеленые зоны, пруды, декоративные бассейны, крытые и открытые баскетбольные поля, волейбольные площадки и площадки для мини-футбола, крытый

• Мы работаем для Вас! •



ID: TR-68-126704
WWW.MERCURYESTATE.COM
TEL./VIBER/WHATSAPP:
+37120208819

бассейн, фитнес-центр, центр тарелок, турецкая баня, сауны, парные, мини-кинотеатр, музыкальные комнаты и игровые приставки, хобби - в проект включены читально-развлекательные комнаты, кафе, детские площадки, детский сад, бизнес-центр, конференц-зал, банкетный зал, крытая автостоянка.

ВАЖНЫЕ МЕСТА

Муниципалитет Eyüp Sultan: 1 минута езды.

Мечеть Eyüp Sultan: 2 минуты ходьбы.

Площадь Eyüp Sultan: 2 минуты ходьбы.

Pierre Loti: в 13 минутах езды.

Побережье Eyüp Sultan: 6 минут езды

Белградский лес: 30 минут езды

Консульство Палестины: в 1 минуте ходьбы.

ТРАНСПОРТ

Трамвай: 4 минуты ходьбы.

Метробус: в 5 минутах ходьбы.

Автомагистраль E5: 6 минут езды.

Автомагистраль TEM: 15 минут езды.

TF2 Eyüp-Pierre Loti Telfer: в 5 минутах езды.

Станция метро Baygampıra: в 6 минутах ходьбы.

Станция метро Ulubatlı: в 6 минутах ходьбы.

Taksim: 7 минут езды.

Levent: в 15 минутах ходьбы.

Mecidiyeköy: в 13 минутах езды.

Мост мучеников 15 июля: 17 минут езды.

Мост Фатих Султан Мехмет: в 23 минутах езды.

Мост Султана Селима Явуза: 45 минут езды.

Аэропорт Стамбула: 39 минут езды.

ИСКУССТВО, КУЛЬТУРА И РАЗВЛЕЧЕНИЯ

Стамбульский дельфинарий: в 4 минутах ходьбы.

Детский развлекательный парк Feshane: в 6 минутах ходьбы.

Выставочный центр, конгресс-центр и культурный центр Feshane: в 6 минутах ходьбы.

Аквариум Стамбула SEA LIFE Center: 9 минут езды.



ID: TR-68-126704
WWW.MERCURYESTATE.COM
TEL./VIBER/WHATSAPP:
+37120208819

Santral Istanbul: 10 минут езды.

Стамбул Eđence ve Yařam Merkezi: 18 минут езды.

ОБРАЗОВАНИЕ

Bezmialem University: 10 минут езды.

Кампус stanbul Sabahattin Zaim University Eyür: 7 минут езды.

Istanbul Bilgi University: 10 минут езды

Kadir Has University: в 10 минутах езды

ЗДРАВООХРАНЕНИЕ

Государственная больница Эйюпа Султан: в 7 минутах ходьбы.

Здание дополнительных услуг BezmiAlem Eyür Sultan: 8 минут ходьбы.

ШОПИНГ

Деловой и торговый центр Sur Yarı Axis Istanbul: 2 минуты ходьбы.

Стамбул Eđence ve Yařam Merkezi: 15 минут езды.

ТЦ Cevahir: 15 минут езды.

Контактная информация:

Тамара Никифорова

GSM: +37120208819

(Viber, WatsApp)

E-mail: tamara@mgroup.lv