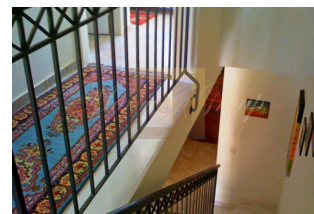
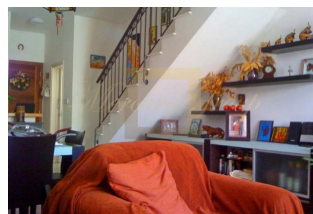


Этот уютный проект находится в живописной сельской местности, на окраине де...

Кипр, Пафос

Цена:	€ 300 000
Тип объекта	Таунхаус
Количество комнат	1
Площадь	88 м ²
Тип сделки	Продажа



Этот уютный проект находится в живописной сельской местности, на окраине деревни Пейя и включает в себя тридцать шесть 2х и 3х спальных стильных домов окруженных ухоженными ландшафтными садами, с двумя бассейнами полукруглой формы и в близости от удобств и услуг деревни Пейя. Этот просторный дом с открытой планировкой включает гостиную/ столовую и кухню отделенную барной стойкой. Раздвижные патио двери от гостиной ведут на большую веранду и сад, с прекрасным видом на большой бассейн и красивые ухоженные сады. Гостевой санузел расположен на первом этаже. На верхнем этаже: две спальни со встроенными шкафами. Обе спальни имеют свои санузлы, главная спальня имеет свой балкон, с видом на горы и море.

Контактная информация:

Инна Колупаева
GSM: +37127788866
(Viber, WhatsApp)
E-mail: inna@mgroup.lv