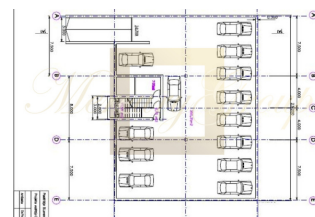
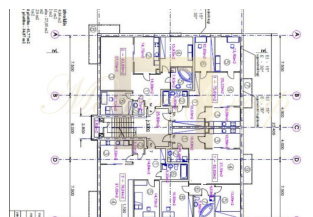
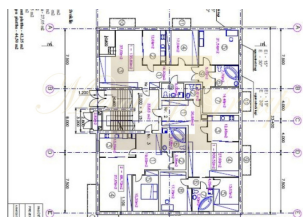




Продажа земельного участка в Юрмале

Латвия, Юрмала и район

| | |
|--------------------------|-----------------------|
| Цена: | € 300 000 |
| Тип объекта | Инвестиционный проект |
| Рынок | Первичный |
| Количество комнат | 0 |
| Площадь земли | 1070 м ² |
| Площадь | 0 м ² |
| Тип сделки | Продажа |



Продаётся инвестиционный проект многоквартирного дома.
 Проект с печатью и разрешением на строительство необходимо обновить.

13 квартир, общей площадью 1669 м², подземная автостоянка на 13 машин.
 Строительство объекта занимает 6-8 месяцев.

1. Первый этаж:

На этаже три квартиры с лоджиями. Жилая площадь 329,07 м².

2. Второй этаж:

На этаже четыре квартиры с лоджиями. Жилая площадь 338,92 м².

3. Третий этаж:

На третьем этаже четыре квартиры с лоджиями. Жилая площадь 338,92 м².

4. Четвёртый этаж:

А) Утвержденный вариант: использовать тёплое помещение под отапливаемую террасу для квартир третьего этажа.

Отапливаемое помещение 213,30 м²

Терраса 140,68 м²

В) В стадии строительства можно изменить проект и получить две квартиры на четвертом этаже общей жилой площадью 213,30 м² и для каждой квартиры лоджии общей площадью 140,68 м²

5. Подвальное помещение:

Гараж на тринадцать машин.

Проект расположен в тихом районе малоэтажных частных домов. Рядом находятся магазины кафе, рынок, аквапарк, теннисные корты, школа, больница, станция Булдури. До центра Риги 18 км, до аэропорта 10 км.

Контактная информация:

Юлия Барсукова



ID: LV-1226
WWW.MERCURYESTATE.COM
TEL./VIBER/WHATSAPP:
+37129128323

GSM: +37129128323
(Viber, WatsApp)
E-mail: julia@mgroup.lv