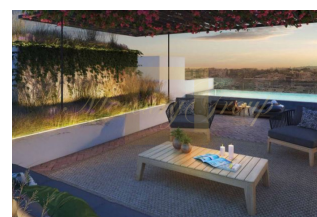
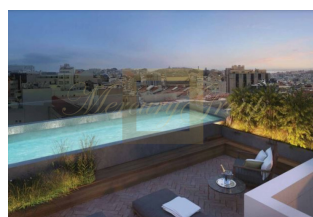
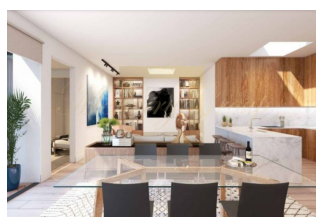




Пикоас Белэйр

Португалия, Большой Лиссабон

Цена:	€ 640 000
Тип объекта	Квартира
Рынок	Вторичный
Спальни	1
Количество комнат	2
Площадь	90 м ²
Тип сделки	Продажа



Здание расположено в самом простом районе Авенидас Новас, на Руа Соуза Мартинс, 21, параллельно Av Фонтес Перейра де Мело и очень близко к дворцу Соттомайор и Пикоас. С 28 квартирами и магазином, он интегрирует несколько типологий между T1, T1'1, T2 и T3, с коммунальными и частными бассейнами, а также террасами и большими открытыми пространствами, связывая внутреннюю связь с внешним миром, пользуясь уникальным светом Лиссабона. Все апартаменты будут иметь один или несколько гаражных помещений. Здание расположено в центре Лиссабона, что позволяет жить рядом со всем, со всеми видами общественного транспорта, местной торговли, ресторанов, магазинов, зеленых насаждений, школ и различных услуг. Проект является автором архитектурного бюро Fragmentos, и сочетает в себе сохранение фасадов с современностью, созданной для городского опыта в окружении больших зеленых насаждений и бассейнов, некоторые частные, и с потрясающим видом на город на верхних этажах.!

Контактная информация:

Ольга Загайнова
GSM: + 37126677924
 (Viber, WatsApp)
E-mail: olga@mgroup.lv