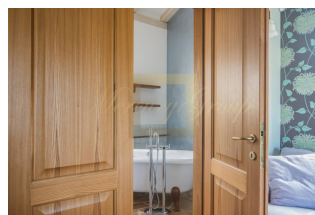




**Истра, Шоричи, роскошный  
 каменный дом с бассейном и  
 пышным садом**

*Хорватия, Истрия*

<b>Цена:</b>	<b>€ 1 300 000</b>
<b>Тип объекта</b>	Дом
<b>Рынок</b>	Первичный
<b>Год постройки</b>	2009
<b>Спальни</b>	5
<b>Количество комнат</b>	5
<b>Площадь земли</b>	762 м <sup>2</sup>
<b>Площадь</b>	500 м <sup>2</sup>
<b>Тип сделки</b>	Продажа



Истра, Шоричи, Изысканная вилла Соричи: роскошный каменный дом с бассейном и пышным садом

Откройте для себя воплощение изысканной жизни на вилле Sorici, исключительной собственности, расположенной в самом сердце природной красоты. Это поместье, состоящее из двух тщательно спроектированных участков общей площадью 5383 м<sup>2</sup>, сочетает в себе потрясающий каменный дом с множеством выдающихся особенностей, которые определяют современную роскошь.

На главном участке (762 м<sup>2</sup>) находится каменный дом, шедевр архитектуры, площадью около 388 м<sup>2</sup>, с 5 спальнями, каждая с отдельной ванной комнатой, элегантным интерьером, высокими потолками и обильным естественным освещением.

В просторном дворе площадью 525 м<sup>2</sup>, который идеально сочетается с пышной зеленью, расположен бассейн с подогревом. Наслаждайтесь водными удовольствиями круглый год в бассейне с морской водой площадью 43 м<sup>2</sup>, гидромассажем и успокаивающим водопадом. На том же участке у входа в сад расположена крытая парковка и складское помещение с возможностью зарядки электромобилей, что обеспечивает удобство и экологичность.

На участке под застройку (4621 м<sup>2</sup>), примыкающем к основному участку, находится очаровательный садовый домик площадью 33 м<sup>2</sup>, предлагающий универсальную планировку для проживания и хранения вещей: 17 м<sup>2</sup> для жилой площади и 16 м<sup>2</sup> для кладовой. Это пространство дополняет крытая терраса площадью 17,5 м<sup>2</sup>, плавно объединяющая гостиную внутри и снаружи.

Дом состоит из первого этажа и второго этажа. На первом этаже расположены внутренняя кладовая и



ID: HR-191-112022  
WWW.MERCURYESTATE.COM  
TEL./VIBER/WHATSAPP:  
+ 37129642499

прачечная, техническое помещение, просторная гостиная, столовая и кухня открытой планировки, а также уникальные решения для хранения вещей, тщательно продуманные места для хранения белья и обуви под лестницей. В коридоре находится гостевой туалет и 2 спальни с прямым выходом в сад и к бассейну с собственной ванной комнатой. Высокие потолки высотой до 8 метров создают воздушную и величественную атмосферу во всем пространстве.

На втором этаже, рядом с внутренней галереей, расположены 2 спальни, каждая со своей ванной комнатой, французским балконом и видом на бассейн и оливковые рощи. В конце галереи вы найдете главную спальню с собственной ванной комнатой, просторной гардеробной и выходом на просторную верхнюю террасу площадью около 50 м<sup>2</sup>. Терраса охватывает три стороны, откуда открывается потрясающий вид, и имеет наружную лестницу, ведущую к бассейну и саду.

Дом может похвастаться широким спектром удобств, включая отопление и кондиционирование воздуха с помощью теплового насоса с электрическим приводом и фен-охладителей, стратегически интегрированных по всему дому. Кроме того, газовая система обслуживает как летнюю, так и закрытую кухню, а также систему подогрева воды. Энергоэффективность дополнительно повышается за счет солнечных батарей, способствующих нагреву воды в доме и привлекательному бассейну. Благодаря удобству Интернета Starlink, аудио/видео системе Wi-Fi с пластинками, роскошной садовой мебели Royal Botania и промышленной кухне Lotus профессионального уровня на летней кухне, эта резиденция предлагает органичное сочетание комфорта и изысканности. Усиленные меры безопасности, включая видеонаблюдение и систему сигнализации, обеспечат спокойствие взыскательному домовладельцу.

Бассейн оснащен расширенными функциями, в том числе очисткой соленой воды для получения высококачественной воды без хлора, уютной зоной гидромассажа, завораживающим водопадом, подогревом бассейна, окружающим подводным освещением и удобной крышкой с ручным управлением. Техническое помещение бассейна расположено на пляжной террасе, что обеспечивает легкий доступ.

Для удобства парковки имеется верхняя частная крытая парковка на 2 автомобиля с дополнительной возможностью зарядки электромобилей. Просторная нижняя парковка, доступная со второстепенного участка, обеспечивает достаточно места для большого количества транспортных средств.

ОТЕЛЬ может похвастаться очаровательными деталями, такими как зрелые оливковые деревья и изысканная цитрусовая пальма, выставленная в специально вырезанной вазе. Элементы аутентичности сохранены благодаря использованию внешней лестницы и ограждения столетнего истрийского дома. В помещении уютный камин и дизайнерская мебель гармонируют со старыми истрийскими сельскими комодами, витринами и антикварными артефактами, такими как подлинный витрина в венецианском стиле и древняя амфора. Различные вазы, старинная швейная машинка и старый столик-мост добавляют характер. Антикварная витрина украшает ванную комнату, сохраняя ощущение истории.

Удобное расположение: аэропорт Пулы находится в 44 км. До пляжа легко добраться либо во фьорде Лимска Драга, расположенном в 3 км, либо в Ровине, всего в 10 км. Поблизости находятся знаменитый ресторан Viking в Лимска-Драга-фьорде, расположенный в 3 км, а также удобный продуктовый магазин в Ровиньско селе, всего в 2 км.

«Недвижимость продается как отдельный дом за 1 300 000 евро или вместе с участком под застройку площадью 4 621 м<sup>2</sup> за 1 993 150 евро».

Для получения более подробной информации, пожалуйста, свяжитесь с нами

#### **Контактная информация:**

**Алина Мерца**

**GSM:** + 37129642499

(Viber, WhatsApp)

**E-mail:** alina@mggroup.lv