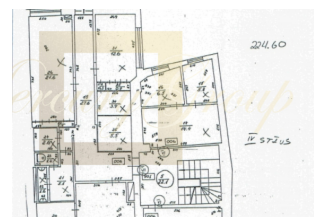
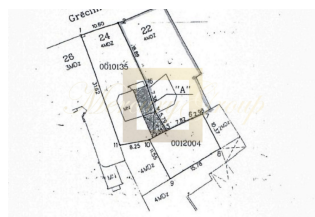




**Предлагаем часть
 реконструированного здания в
 Старой Риге под квартиры...**

Латвия, Рига

Цена:	€ 814 400
Тип объекта	Инвестиционный проект
Тип здания	Реновированный дом
Рынок	Вторичный
Количество комнат	0
Площадь	254.50 м ²
Тип сделки	Продажа



Предлагаем приобрести часть реконструированного здания в Старой Риге! Великолепное расположение в центре города, хорошая инфраструктура и большая популярность Старого города - делают этот объект особенно привлекательным для инвестиций.

4-й этаж здания общей площадью 254.5 м² можно реконструировать под эксклюзивные квартиры, что, несомненно, окупит вложенные средства, так как эта часть города особенно востребована среди покупателей и арендаторов. Место, где расположено здание, само по себе является достопримечательностью, рядом набережная реки Даугавы, Ратушная площадь, величественный Дом Черноголовых, и из окон открывается чудесный вид на Старую Ригу.

В этом же здании возможно арендовать или приобрести так же коммерческие помещения на 1-м, 2-м, и подвальном этажах здания. Для получения дополнительной информации о данном предложении, пожалуйста, свяжитесь с нами.

Здание располагается в Старом городе - историческом центре Риги и самом престижном районе города. Здание находится на улице Грециниеку, рядом с Ратушной площадью, а так же в непосредственной близости с центром общественной жизни Старого города - Домской площадью, церковью Св. Петра. Рядом находятся магазины, рестораны, бутики, гостиницы. Прекрасная инфраструктура в центре города и очарование Старой Риги в сочетании с прекрасным видом на Даугаву подарят Вам ощущение комфорта и гармонии. Здание находится в Старой Риге с



ID: LV-1031
WWW.MERCURYESTATE.COM
TEL./VIBER/WHATSAPP:
+ 37125420529

уютными кафе, ресторанами, музеями. Домская площадь, старинная церковь Петра, Национальная опера, концертные залы, банки, магазины, ночные клубы, торговый комплекс „Galerija Centrs”, прекрасные ухоженные парки и исторический центр Риги с великолепными зданиями в югенд стиле - всё это на расстоянии приятной пешей прогулки от дома в пределах 10-15 минут ходьбы от здания. Также Вам доставит удовольствие прогулка по набережной на закате или поездка на уютном теплоходе от Старой Риги до самого залива. А во время новогодних праздников, рядом на Домской площади, Вы сможете посетить Рождественский базарчик и проникнуться волшебной атмосферой города. Историческое жилое здание было построено в 1824 году, реконструировано первый раз в 1976 году и затем в 2002 году. Архитектор: Интс Пуятс.

Контактная информация:

Богдана Фарафонтова

GSM: + 37125420529

(Viber, WhatsApp)

E-mail: bogdana@mgroup.lv